

Qualität und Stil unter einem Dach

Profile 2026



**Dach- & Fassadenprofile
für innen und außen**

Wetterfest und dekorativ.

GroJa[®]

Nordisch. Gut.

Profile

Alles Gute! Aus dem Norden.





Apropos GroJa

GroJa ist ein inhabergeführtes Unternehmen mit Sitz in Georgsheil/Ostfriesland. Unser Anspruch ist es, mit unseren Produkten ein innovatives und modernes Lebensgefühl anzusprechen. Hierfür bieten wir hochwertige Lösungen, die rund um Haus und Garten faszinierende Gestaltungsmöglichkeiten eröffnen.

Innovationskraft, modernste Produktionstechnik, kompetente Mitarbeiterinnen und Mitarbeiter sowie eine leistungsfähige Lager- und Lieferlogistik machen uns heute zum starken Partner für Bau- und Fachmärkte in Deutschland und den angrenzenden Nachbarländern.

Inhabergeführt

Traditionsunternehmen in der dritten Generation

Über 60 Jahre Erfahrung

1962 als Holzhandel gegründet

Stark aufgestellt

Mehr als 150 Mitarbeiter/-innen in Produktentwicklung, Produktion, Lager, Logistik, IT, Buchhaltung, Administration, Einkauf, Marketing und Vertrieb

Erste Erweiterung

1975 Sparte Kunststoff

Zweite Erweiterung

2020 ergänzt um Verfahrenstechnik zur Veredelung verschiedener Oberflächen

Groß angelegt

30.000 m² Produktions- und Lagerfläche

Clever sortiert

Ausgereiftes Lagersystem ermöglicht Bereitstellung eines großen Sortiments

Innovativ denkend

Über 20 eingetragene Produktentwicklungen

Jederzeit lieferbereit

Eigener Fuhrpark mit 19 LKW gewährleistet bundesweit kurze Lieferzeiten

Leidenschaft für Qualität. Liegt in der GroJa Familie.



GroJa beliefert mit dem eigenen Fuhrpark Bau- und Fachmärkte in Deutschland und den angrenzenden Nachbarländern. Unabhängig von externen Lieferketten können so gute Preise gehalten werden.

Willkommen in der GroJa Familie!

Die GroJa Gartenwelt ist Teil der GroJa Familie. Sie bietet Ihnen Wind- und Sichtschutzzäune mit System sowie hochwertige Terrassendielen. Darüber hinaus umfasst das Programm der GroJa Familie widerstandsfähige Dach- und Fassadenprofile sowie maßgefertigten Insekten- und Sonnenschutz. Alle drei Unternehmensbereiche

verbinden unsere Leidenschaft für Qualität und die jahrelange Erfahrung in der Verarbeitung und Veredelung hochwertiger Werkstoffe und Konstruktionselemente.

Eben: Nordisch. Gut.



GroJa[®]
Nordisch. Gut.
Garten

- Wind- & Sichtschutz
- Torsysteme
- Terrassendielen

GroJa[®]
Nordisch. Gut.
Funktional

- Insektenschutzsysteme
- Sonnenschutzsysteme

GroJa[®]
Nordisch. Gut.
Profile

- Dach- & Fassadenprofile
- Leisten und Profile



Dach- & Fassadenprofile für jedes Zuhause.

Die Verkleidung von Dachüberständen, Dachgauben, Giebeln oder Fassaden muss unterschiedlichen Anforderungen gerecht werden. Wer sich für Profile von GroJa entscheidet, setzt in jedem Fall auf **langlebige Qualität**, ganz gleich welche Ansprüche er stellt.

Die Quelle unserer Qualität ist unsere **innovative Verfahrenstechnik**. Sie ist gleichzeitig die Voraussetzung für einen starken Vorteil unseres Programms: seine große Auswahl an Farben und Oberflächenfolien. Dank modernster Technologie bleiben dabei keine Wünsche offen.

Doch unser Programm bietet weitere **individuelle Möglichkeiten**. Obwohl unsere Profile in erster Linie für den Außenbereich gedacht sind, lassen sie sich auch innen einsetzen. Sowohl Nut- und Federprofile in verschiedenen Stärken, Breiten und Dekoren, als auch Hartschaumpaneele und -winkel finden Sie in unserem umfangreichen Sortiment.

Unsere Produkte werden laufend geprüft. Das garantiert Ihnen bestmögliche GroJa-Qualität!

Unsere Produkte werden nicht nur für eine sehr lange Nutzung entwickelt. Wir produzieren sie auch im Sinne der **Nachhaltigkeit** in besonders energie- und ressourcenschonenden Arbeitsprozessen. Hinzu kommt, dass sich unsere moderne Verfahrenstechnik in unmittelbarer Nähe zur Produktion befindet. Damit können wir alles aus einer Hand bieten – und obendrein besonders kurze Lieferzeiten ermöglichen.



Unsere Vorteile auf einen Blick:



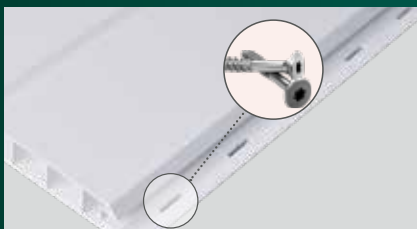
UV-Beständigkeit

Die GroJa Dach- und Fassadenprofile weisen durch die Qualität des Werkstoffes eine hohe UV-Beständigkeit auf, wodurch sie witterungsbeständig und verrottungsfest sind.



Wartungsfrei

Aufgrund der guten Qualität der verwendeten Werkstoffe sind die Profile sehr langlebig und benötigen keine Wartung.



Einfache Montage

Die Profile sind dank entsprechendem Zubehör mit üblichen Werkzeugen einfach zu montieren. Die Durchführung einer Verkleidungsmaßnahme ist problemlos.



Schlagfestigkeit

Es werden nur hochwertige Kunststoffe für die Profile verwendet. Stoß- und Druckbelastungen machen diesen Materialien nichts aus.

Inhaltsverzeichnis

Fassadenprofile	8
Montagebeispiel	10
Fassadenprofile	12
Zusatzartikel für Fassadenprofile	13
Befestigungszubehör	16
Hartschaumprofile	
Abgerundete Hartschaumwinkel Plus	17
Montageanleitung	
Fassadenprofile, 17 mm	18
Dachprofile	20
Nut- und Federprofile	
Profile 9 mm (NF 100 – 300)	22
Zubehör Profile 9 mm	23
Profile 17 mm (GJ 200 / GJ 250)	24
Zubehör Profile 17 mm	25
Hartschaumprofile	
Abgerundete Hartschaumwinkel Plus	27
Eckige Hartschaumwinkel Plus	30
Flachprofile HP	32
Stirnprofile	
GJ 400	34
Windfedern	
Windfedern	36
Leisten	
Hohlkammerleisten	38
Flachleisten	39
Winkelprofile	
Winkelprofile	40
Stulpverkleidung	
GJ 150	41
Montageanleitungen	
Nut- und Federprofile, 9 mm	42
Nut- und Federprofile, 17 mm	43
Farbenfroh gestalten	
GroJa Verfahrenstechnik	46

Viel mehr
als nur Hülle.

Fassadenprofile

Made in
Germany



Kunststoff, wo er Sinn macht – Aluminium, wo es darauf ankommt



Was Qualität, Belastbarkeit und Langlebigkeit betrifft, gehen wir einen ganz konsequenten Weg. Bei entscheidenden, stärker belasteten Bauteilen verlassen wir uns nicht allein auf Kunststoff. Alle Zubehörprofile fertigen wir aus robustem, pulverbeschichtetem Aluminium. So verbinden wir modernes Design mit hoher Funktionalität.

Unsere Fassadenprofile bestehen aus hochwertigem, UV-beständigem Kunststoff. Sie sind foliert mit authentischen Dekoren und in intensiven Farben erhältlich. Die Oberflächen sind in drei Preisgruppen nach Art der Folierung gegliedert. Für Neubau und Sanierung: einfach zu montieren, pflegeleicht und dauerhaft witterungsbeständig. Für Fassaden, die nicht nur gut aussehen – sondern auch langfristig stabil, wertig und zuverlässig bleiben.

Farbsortiment Fassadenprofile

Preisgruppe 1:



Golden Oak

Preisgruppe 2:



Anthrazitgrau Stylo



Sheffield Oak



Monument Oak



Ginger Oak

Preisgruppe 3:



Weitere Farben auf
Anfrage

NEU

Fassadenprofile

Montagebeispiel –
für jede Aufgabe das
passende Profil



Fassadenprofile 70 mm/150 mm/225 mm





Inneneckprofilset
(Inneneck- und Abdeckprofil)



Außeneckprofilset
(Außeneck- und Abdeckprofil)



Faltbare Eckverbindung > 90°



Verbindungsprofilset
(Verbindungs- und Abdeckprofil)



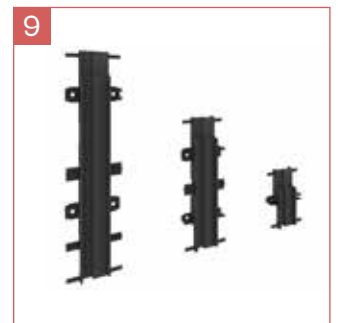
Start- und Lüftungsprofil



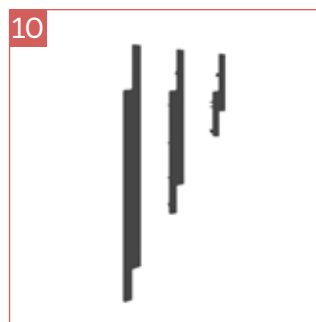
Abschlussprofilset
(Verbindungs- und Lüftungsprofil
und Abdeckprofil)



Abdeckprofilset
(Abschluss- und Abdeckprofil)



Schattenfuge Set
70 mm/150 mm/225 mm



Endkappen



Abdeckprofil Verbinder

NEU

Fassadenprofile



Fassadenprofil 70 mm, foliert

Maße (ca.):	100 x 17 mm
Stablänge:	6,0 m
Deckbreite:	70 mm
Farbe:	Farbauswahl siehe Seite 9



Fassadenprofil 150 mm, foliert

Maße (ca.):	180 x 17 mm
Stablänge:	6,0 m
Deckbreite:	150 mm
Farbe:	Farbauswahl siehe Seite 9



Fassadenprofil 225 mm, foliert

Maße (ca.):	255 x 17 mm
Stablänge:	6,0 m
Deckbreite:	225 mm
Farbe:	Farbauswahl siehe Seite 9

NEU

Zusatzartikel Fassadenprofile

Eine hochwertige Fassade lebt vom Detail. Damit unsere Profile nicht nur optisch überzeugen, sondern auch technisch einwandfrei, langlebig und pflegeleicht sind, bieten wir passgenaues Zubehör für jede Einbausituation. Ob saubere Abschlüsse, elegante Übergänge, stabile Verbindungen



Abdeckprofil Verbinder für Fassadenprofil, 70 mm, foliert

Farbe: Farbauswahl siehe Seite 9

oder eine funktionale Hinterlüftung – jedes Profil erfüllt eine klare Aufgabe im Gesamtsystem. Für eine Fassade, die Design, Schutz und Funktion perfekt miteinander verbindet – typisch GroJa.



Schattenfuge Set 2-teilig für Fassadenprofil 70 mm

Farbe: Mattschwarz (RAL 9005)



Abdeckprofil Verbinder für Fassadenprofil, 150 mm, foliert

Farbe: Farbauswahl siehe Seite 9



Schattenfuge Set 2-teilig für Fassadenprofil 150 mm

Farbe: Mattschwarz (RAL 9005)



Abdeckprofil Verbinder für Fassadenprofil, 225 mm, foliert

Farbe: Farbauswahl siehe Seite 9



Schattenfuge Set 2-teilig für Fassadenprofil 225 mm

Farbe: Mattschwarz (RAL 9005)

NEU

Zusatzartikel Fassadenprofile



Endkappe links für
Fassadenprofil 70 mm

Farbe: Mattschwarz (RAL 9005)



Endkappe rechts für
Fassadenprofil 70 mm

Farbe: Mattschwarz (RAL 9005)



Endkappe links für
Fassadenprofil 150 mm

Farbe: Mattschwarz (RAL 9005)



Endkappe rechts für
Fassadenprofil 150 mm

Farbe: Mattschwarz (RAL 9005)



Endkappe links für
Fassadenprofil 225 mm

Farbe: Mattschwarz (RAL 9005)



Endkappe rechts für
Fassadenprofil 225 mm

Farbe: Mattschwarz (RAL 9005)

NEU

Zusatzartikel Fassadenprofile



Start- und Lüftungsprofil

Maße (ca.): 50 x 27 x 1,5 mm

Stablänge: 6,0 m

Farbe: Mattschwarz (RAL 9005)

Werkstoff: Aluminium



Faltbare Eckverbindung

Aufnahme: 17 mm

Stablänge: 6,0 m

Farbe: Farbauswahl siehe Seite 9

Werkstoff: Kunststoff



Abdeckprofilset bestehend aus Abschluss- und Abdeckprofil

Maße Grundkörper: 42 x 20 x 1,5 mm

Maße Abdeckprofil: 50 x 20 x 1,5 mm

Stablänge: 6,0 m

Farbe: Grundkörper = Mattschwarz (RAL 9005)
Abdeckprofil = gemäß Farbauswahl S. 17

Werkstoff: Aluminium



Verbindungsprofilset bestehend aus Verbindungs- und Abdeckprofil

Maße Grundkörper: 63 x 20 x 1,5 mm

Maße Abdeckprofil: 71 x 20 x 1,5 mm

Stablänge: 6,0 m

Farbe: Grundkörper = Mattschwarz (RAL 9005)
Abdeckprofil = gemäß Farbauswahl S. 17

Werkstoff: Aluminium



Außeneckprofilset bestehend aus Außeneck- und Abdeckprofil

Maße Grundkörper: 48 x 40 x 1,5 mm

Maße Abdeckprofil: 55 x 55 x 1,5 mm

Stablänge: 6,0 m

Farbe: Grundkörper = Mattschwarz (RAL 9005)
Abdeckprofil = gemäß Farbauswahl S. 17

Werkstoff: Aluminium



Inneneckprofilset bestehend aus Inneneck- und Abdeckprofil

Maße Grundkörper: 55 x 55 x 1,5 mm

Maße Abdeckprofil: 56 x 40 x 1,5 mm

Stablänge: 6,0 m

Farbe: Grundkörper = Mattschwarz (RAL 9005)
Abdeckprofil = gemäß Farbauswahl S. 17

Werkstoff: Aluminium

NEU

Zusatzartikel Fassadenprofile



Abschlussprofilset bestehend aus Verbindungs- und Lüftungsprofil und Abdeckprofil

Maße Grundkörper 50 x 27 x 1,5 mm

Maße Abdeckprofil 55 x 55 x 1,5 mm

Stablänge: 6,0 m

Farbe: Grundkörper = Mattschwarz (RAL 9005)
Abdeckprofil = gemäß Farbauswahl S. 17

Werkstoff: Aluminium

NEU

Befestigungszubehör



Bohrschrauben V2A

Zur Befestigung der Kunststoffteile an die Profile

Maße (ca.): 3,9 x 13 mm

Verpackungseinheit: 1000 Stk.



Befestigungsschrauben V2A

Zur Befestigung der Aluminiumprofile an die UK

Maße (ca.): 3 x 25 mm

Verpackungseinheit: 100 Stk.



Fassadenprofilschraube V4A

Zur Befestigung vom Fassadenprofil an die UK

Maße (ca.): 4,2 x 32 mm

Verpackungseinheit: 100 Stk.

NEU

Abgerundete Hartschaumwinkel Plus



Made in
Germany



Verkleidung von Fensterleibungen

Der Bereich der Fensterleibung kann auf unterschiedliche Weise verkleidet werden. Neben der Ausführung mit Fassadenprofilen besteht auch die Möglichkeit den GroJa Hartschaumwinkel einzusetzen. Hierfür stehen der GroJa Hartschaumwinkel HW300 Plus sowie die Innenecke als passendes Zubehör zur Verfügung. Die Befestigung kann dabei durch eine vollflächige Verklebung oder durch unser Befestigungsmaterial erfolgen. Alternativ können auch handelsübliche Fensterverkleidungssets verwendet werden. Bitte beachten Sie bei der Ausführung stets die erforderlichen Maßnahmen zur Be- und Entlüftung.

Hinweis:

Weiteres Zubehör für Hartschaumwinkel finden sie ab Seite 26

Hartschaumwinkel HW 300 Plus, foliert

Maße (ca.): 300 x 42 x 9 mm

Stablänge: 6,0 m

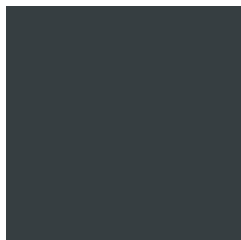
Farbe: Farbauswahl siehe Seite 9



Innen-Eckverbinder IE O3 Plus

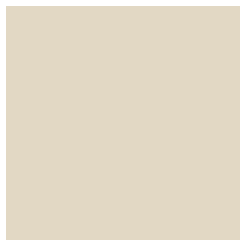
Farbe: Weiß oder Farbauswahl siehe Seite 21

Farbauswahl Pulverbeschichtung in RAL-Farben



Anthrazitgrau
RAL 7016

Passend zur Folierung
in Anthrazitgrau Stylo:



Perlweiß
RAL 1013

Passend zur Folierung
in Sheffield Oak:



Beigegräu
RAL 7006

Passend zur Folierung
in Monument Oak:



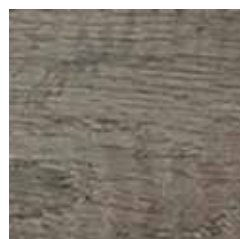
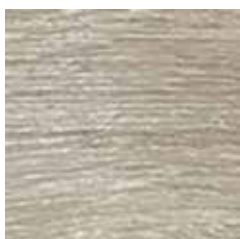
Braunbeige
RAL 1011

Passend zur Folierung
in Ginger Oak:



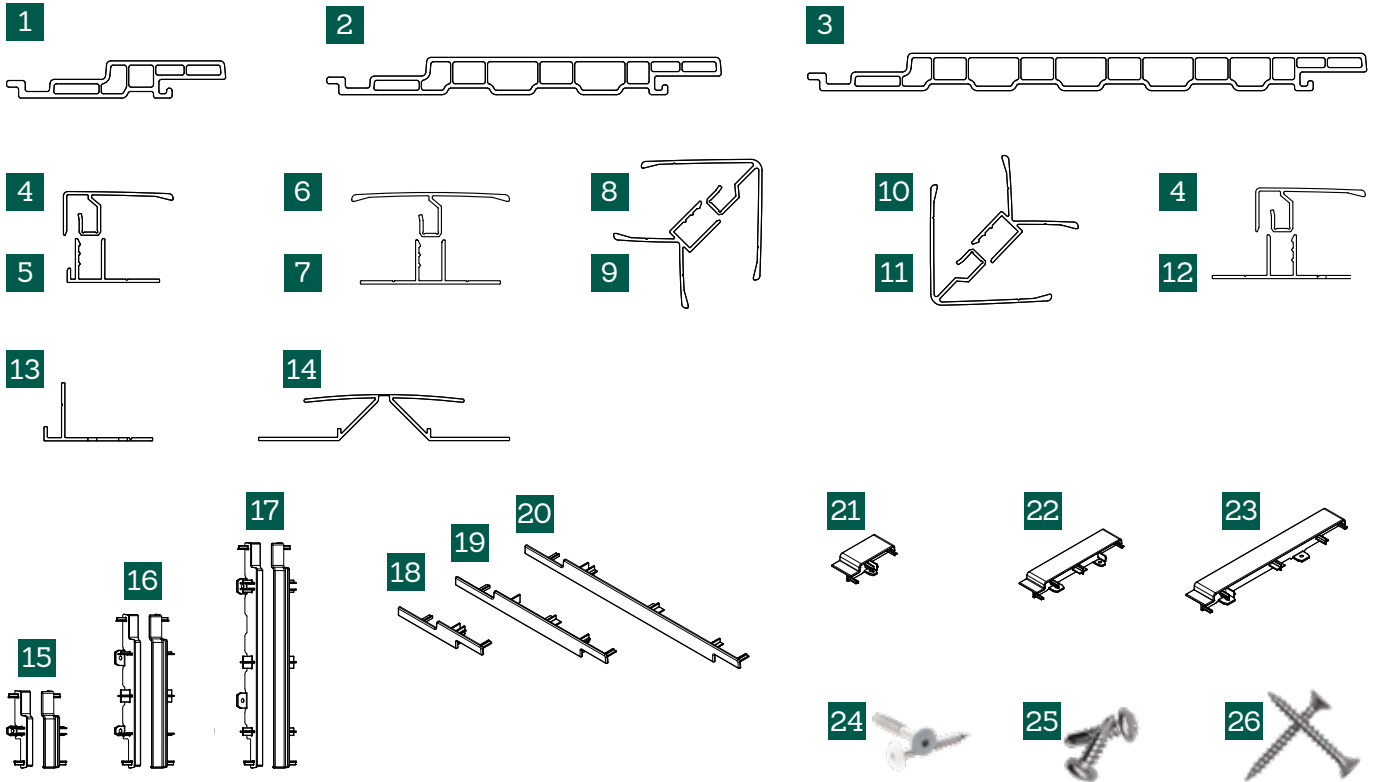
Lehm Braun
RAL 8003

Passend zur Folierung
in Golden Oak:



Montageanleitung

Fassadenprofile, 17 mm



Die Fassadenprofile

- 1 | Fassadenprofil foliert 70 mm, einseitig genutet und gestanzt, 17 mm stark in 6000 mm Länge
- 2 | Fassadenprofil foliert 150 mm, einseitig genutet und gestanzt, 17 mm stark in 6000 mm Länge
- 3 | Fassadenprofil foliert 225 mm, einseitig genutet und gestanzt, 17 mm stark in 6000 mm Länge

Die Zusatzprofile

Passend zu den 17 mm Fassadenprofilen bieten wir Zusatzprofile an, die in der Verarbeitung unentbehrlich sind

- 4 | Abdeckprofil Abschluss, in RAL
- 5 | Abschlussprofil, schwarz
- 6 | Abdeckprofil Verbinder, in RAL
- 7 | Verbindungsprofil, schwarz
- 8 | Abdeckprofil Außenecke, in RAL
- 9 | Außeneckprofil, schwarz
- 10 | Abdeckprofil Innenecke, in RAL
- 11 | Inneneckprofil, schwarz
- 12 | Verbindungs- und Lüftungsprofil, gestanzt, schwarz
- 13 | Start- und Lüftungsprofil, gestanzt, schwarz
- 14 | Faltbare Eckverbindung, foliert

Die Kunststoffverbinder

- 15 | Schattenfuge schwarz, 70 mm
- 16 | Schattenfuge schwarz, 150 mm
- 17 | Schattenfuge schwarz, 225 mm
- 18 | Endkappe schwarz, 70 mm
- 19 | Endkappe schwarz, 150 mm
- 20 | Endkappe schwarz, 225 mm
- 21 | Abdeckkappe 70 mm, foliert
- 22 | Abdeckkappe 150 mm, foliert
- 23 | Abdeckkappe 25 mm, foliert

Das Befestigungsmaterial

- 24 | Fassadenprofilschraube V4A
- 25 | Bohrschrauben DIN 7504, A2
- 26 | Befestigungsschrauben V2A

Unsere Fassadenprofil-Farben ab Lager

Golden Oak, Anthrazit Stylo, Sheffield Oak, Monument Oak, Ginger Oak

Verarbeitung und Montage:

1. Die Unterkonstruktion: Das Fassadenprofil wird auf einer Holzkonstruktion aus Latten 40 x 60 mm befestigt. Die Latten müssen sicher auf festem Untergrund befestigt sein. Der Abstand der Latten beträgt maximal 30 cm. Die Holzlatten sollten aus qualitativem Holz, ohne Äste, mit einer Luftfeuchtigkeit von 15–18% beschaffen sein. Die Holzwerkstoffe sind nach DIN 68800-1 bis DIN 68800-3 und DIN 68800-5 zu schützen.

2. Die Wärmedämmung: Die Wärmedämmung kann durch Verwendung entsprechender Dämmplatten, die zwischen den Latten der Unterkonstruktion befestigt werden müssen, verbessert werden. Zwischen Dämmschicht und Verkleidungsprofilen ist zur Belüftung ein Abstand von 20 mm einzuhalten. Bei extremer Regenbelastung des Giebels empfehlen wir, eine dampfdurchlässige Folie zwischen Unterkonstruktion und Fassadenprofilen anzubringen.

3. Die Befestigung: Die notwendigen Verbindungsmittel für die Befestigung/Verankerung der Unterkonstruktion an die Außenwand, gehören nicht zum Lieferprogramm. Die verwendeten Produkte müssen einer gültigen Norm entsprechen oder es muss eine abZ, ETA oder abP für diese Produkte vorliegen.

Vor der Montage sollen die Profile am Montageort 2–3 Stunden so gelagert werden, dass ein Profil die Möglichkeit hat, seine eigene Temperatur der Umgebungstemperatur anzugleichen. Beachten Sie vor dem Zuschneiden und der Montage, dass sich die Fassadenprofile in der Länge um bis zu 0,08 mm/m°C ausdehnen. Bei Wandverkleidungen, die ständig der Sonneneinstrahlung ausgesetzt sind, ist es dringend notwendig, die beschichteten Profile jeweils auf 3m zu stoßen. Beachten Sie hierzu auch die Hinweise in der Montageanleitung.

4. Zusatzprofile: Verwenden Sie zur Montage der Aluminium Verbindungs- und Abschlussprofile die optional erhältlichen R2 Plus Spanplattenschrauben-A2, 3,0 x 25 mm. Bei der Montage der Fassadenprofile ist zu beachten, dass die Aluminiumprofile Längenausdehnungstoleranzen der Fassadenprofile von +/- 10 mm berücksichtigen.

5. Bearbeitung: Die Bearbeitung kann mit handelsüblichen Werkzeugen, wie Handkreissäge oder Kappsäge mit feinzahnigem Sägeblatt, Loch- oder Stichsäge.

6. Pflege und Wartung: Das Fassadenprofil benötigt keine regelmäßige Wartung. Bei Bedarf kann es mit Wasser und mildem Reinigungsmittel gereinigt werden. Kratzer oder Abnutzungen sind bei entsprechender Pflege nicht zu erwarten. Chlor- oder ammoniakhaltige Gemische sollten auf keinen Fall zur Reinigung verwendet werden. Nicht zugelassen sind außerdem scheuernde und korrodierende Substanzen, sowie Lösungsmittel wie Benzol, Aceton, Terpentin, Kerosin, Benzin, etc.

Eine Anleitung zur Montage der Fassadenprofile finden Sie auch online auf unserer Webseite.



Hoch hinaus mit Stil.

Dachprofile

Made in
Germany

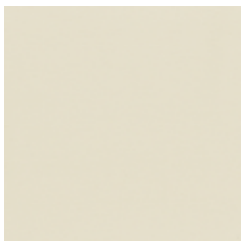


Passende Dachprofile für jedes Zuhause

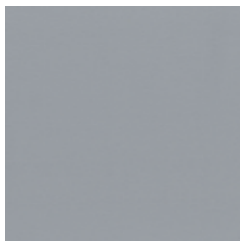
Die Verkleidung von Dachüberständen, Dachgauben oder Giebeln muss unterschiedlichen Anforderungen gerecht werden. Wer sich für Profile von GroJa entscheidet, setzt in jedem Fall auf Langlebigkeit und eine problemlose Verarbeitung, ganz gleich welche Ansprüche er stellt. Doch in unserem Programm stecken noch weitere Qualitäten. In unserem umfangreichen Programm finden Sie sowohl **Nut- und Federprofile** in verschiedenen Stärken, Breiten

und Dekoren, als auch **Hartschaumpaneele und -winkel**. Unser stärkster Vorteil ist aber die **große Auswahl an Oberflächenfolien**. Dank modernster Technologie bleiben dabei keine Wünsche offen. Hinzu kommt, dass sich unsere neue Verfahrenstechnik in unmittelbarer Nähe zur Produktion befindet. Damit können wir unseren Kunden alles aus einer Hand bieten und besonders kurze Lieferzeiten ermöglichen.

Farbsortiment Folierung



Cremeweiß



Silbergrau



Basaltgrau



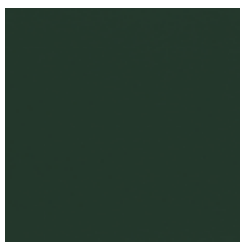
Golden Oak



Anthrazitgrau



Moosgrün



Tannengrün



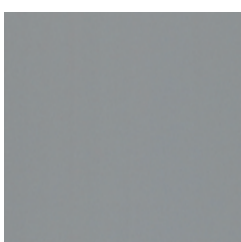
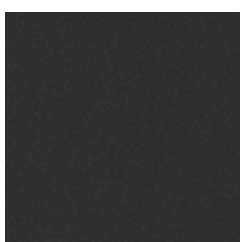
Nussbaum



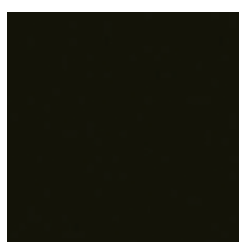
Eiche Dunkel



Mahagoni

Alux Weiß-
Aluminium

Alux DB 703



Jetblack

Weitere
Farben
auf Anfrage
erhältlich.

Nut- und Federprofile (9 mm)

Pflegeleicht und UV-beständig



Nut- und Federprofil NF 111

Ein-Brett-Optik

Breite: 100 mm

Stärke: 9 mm

Länge: 3 m, 6 m

Farbe: weiß



Nut- und Federprofil NF 100

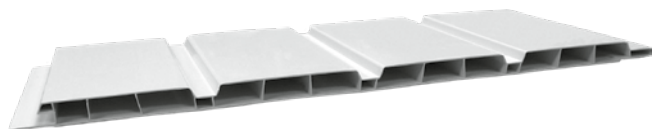
Ein-Brett-Optik

Breite: 100 mm

Stärke: 9 mm

Länge: 3 m, 6 m

Farbe: weiß



Nut- und Federprofil NF 250

Vier-Brett-Optik

Breite: 250 mm

Stärke: 9 mm

Länge: 3 m, 6 m

Farbe: weiß



Nut- und Federprofil NF 300

Drei-Brett-Optik

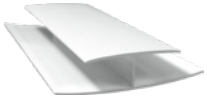
Breite: 300 mm

Stärke: 9 mm

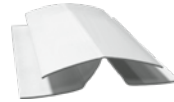
Länge: 3 m, 6 m

Farbe: weiß

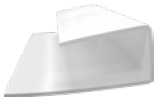
Zubehör Nut- und Federprofile (9 mm)



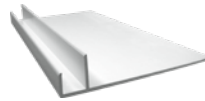
Typ:	H-Profil
Aufnahme:	9 mm
Länge:	3 m, 6 m
Farbe:	Weiß



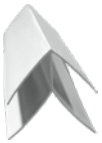
Typ:	Faltbares Eckprofil
Aufnahme:	9 mm
Länge:	6 m
Farbe:	Weiß



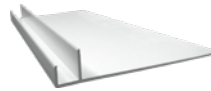
Typ:	U-Profil
Aufnahme:	9 mm
Länge:	3 m, 6 m
Farbe:	Weiß



Typ:	F-Profil
Aufnahme:	9 mm
Schenkel:	80 mm
Länge:	3 m, 6 m
Farbe:	Weiß



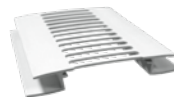
Typ:	Kleine Außenecke
Aufnahme:	9 mm
Länge:	6 m
Farbe:	Weiß



Typ:	F-Profil
Aufnahme:	9 mm
Schenkel:	90 mm
Länge:	6 m
Farbe:	Weiß



Typ:	Kleine Innenecke
Aufnahme:	9 mm
Länge:	6 m
Farbe:	Weiß



Typ:	Lüftungsprofil
Aufnahme:	9 mm
Länge:	5 m
Farbe:	Weiß

Nut- und Federprofile (17 mm)

Pflegeleicht und UV-beständig



Nut- und Federprofil GJ 200

Breite:	200 mm
Stärke:	17 mm
Länge:	3 m*, 6 m
Farbe:	Weiß oder Farbauswahl siehe Seite 21

Nut- und Federprofil GJ 250

2-Brett-Optik

Breite:	250 mm
Stärke:	17 mm
Länge:	3 m*, 6 m
Farbe:	Weiß oder Farbauswahl siehe Seite 21



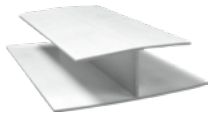
Nut- und Federprofil GJ 250

3-Brett-Optik

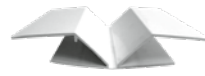
Breite:	250 mm
Stärke:	17 mm
Länge:	3 m*, 6 m
Farbe:	Weiß

* 3 m Länge nur in Weiß erhältlich

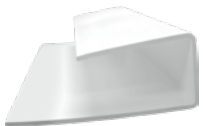
Zubehör Nut- und Federprofile (17 mm)



Typ:	H-Profil
Aufnahme:	17 mm
Länge:	6 m
Farbe:	Weiß oder Farbauswahl siehe Seite 21



Typ:	Faltbare Eckverbindung
Aufnahme:	17 mm
Länge:	6 m
Farbe:	Weiß oder Farbauswahl siehe Seite 21



Typ:	U-Profil
Aufnahme:	17 mm
Länge:	3 m*, 6 m
Farbe:	Weiß oder Farbauswahl siehe Seite 21



Typ:	Profilbrettkralle
Einsatz:	NF Profile
Maße:	17 mm
Farbe:	verzinkt
Menge:	250 Stk. (für ca. 10 m ²)



Typ:	F-Profil
Aufnahme:	17 mm
Schenkel:	150 mm
Länge:	6 m
Farbe:	Weiß oder Farbauswahl siehe Seite 21



Typ:	Schrauben
Einsatz:	GJ 200/250 (Stanzung)
Maße:	TX 10,35 x 30 mm
Farbe:	Retinox 2 Edelstahl A2
Menge:	200 Stk.



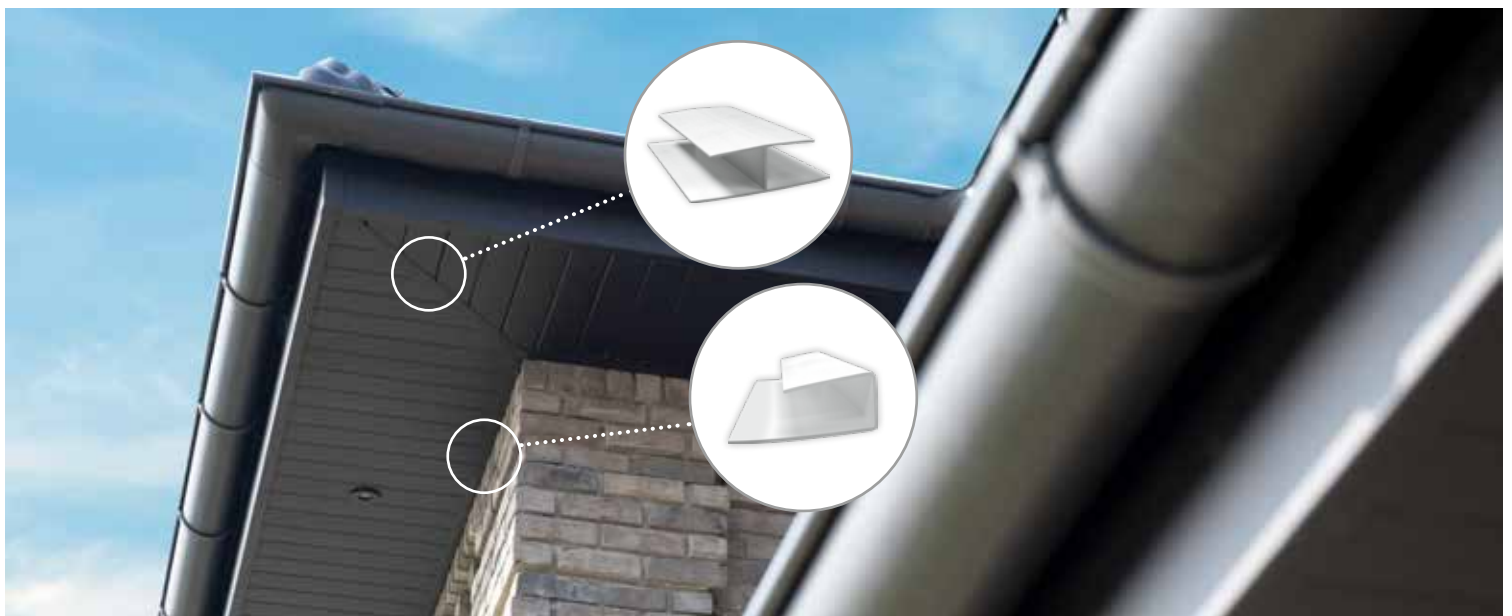
Typ:	Feste Eckverbindung 90°
Aufnahme:	17 mm
Länge:	6 m
Farbe:	Weiß oder Farbauswahl siehe Seite 21



Typ:	Lackstift für farbige Profile
Einsatz:	Zur Verwendung bei Korrekturarbeiten**

* 3 m Länge nur in Weiß erhältlich

** Weiß, Cremeweiß, Golden Oak, Nussbaum, Mahagoni, Eiche Dunkel, Tannengrün, Moosgrün, Silbergrau, Basaltgrau, Anthrazitgrau, ähnlich Weißaluminium, ähnlich Alux DB 703



Schön.

Durchdacht.

Hartschaumwinkel

Made in
Germany



NEU

Abgerundete Hartschaumwinkel Plus

Vielfältig einsetzbare Profile aus Hartschaum

Hartschaumwinkel – langlebig, vielseitig, einfach zu montieren

Wir bieten mit unserem GroJa Hartschaumwinkel Plus eine hochwertige und optisch ansprechende Lösung für zahlreiche Einsatzmöglichkeiten im Innen- und Außenbereich – z. B. für Stirnblenden an Traufen und Ortgängen, Laibungsverkleidungen oder Fensterbänke. Sie sind die moderne Alternative zu vielen am Markt erhältlichen Standardverkleidungsmaterialien.

Die Profile verfügen über einen stabilen Hartschaumkern mit einer stoßfesten, glatten Hartkunststoff-Schicht an den Sichtseiten. Diese Kombination sorgt für eine hochwertige Optik, hohe Formstabilität und eine lange Lebensdauer – selbst bei anspruchsvollen Witterungsbedingungen.



Hartschaumwinkel HW 100 Plus

Außenmaß: 100 x 42 x 9 mm

Länge: 6 m

Farbe: Weiß oder Farbauswahl siehe Seite 21



Hartschaumwinkel HW 175 Plus

Außenmaß: 175 x 42 x 9 mm

Länge: 6 m

Farbe: Weiß oder Farbauswahl siehe Seite 21



Hartschaumwinkel HW 150 Plus

Außenmaß: 150 x 42 x 9 mm

Länge: 6 m

Farbe: Weiß oder Farbauswahl siehe Seite 21



Hartschaumwinkel HW 200 Plus

Außenmaß: 200 x 42 x 9 mm

Länge: 6 m

Farbe: Weiß oder Farbauswahl siehe Seite 21

Einfache und sichere Montage

Die Hartschaumwinkel werden schnell und unkompliziert mit Polytop-Nägeln oder V4A-Fassadenprofilschrauben auf der Unterkonstruktion befestigt. Passende Eck- und Verbindungsprofile ermöglichen saubere Übergänge und erleichtern die Montage erheblich.

Die clevere Wahl für Profis

Mit unseren Hartschaumwinkeln erhalten Verarbeiter und Planer ein leicht zu verarbeitendes, langlebiges und vielseitiges Profil, das durch Qualität, Optik und Montagefreundlichkeit überzeugt – ideal für professionelle Anwendungen im Neubau und bei Renovierungen.

NEU

Abgerundete Hartschaumwinkel Plus

Besonders langlebig und einfach zu montieren



Hartschaumwinkel HW 225 Plus

Außenmaß: 225 x 42 x 9 mm

Länge: 6 m

Farbe: Weiß oder Farbauswahl siehe Seite 21



Hartschaumwinkel HW 250 Plus

Außenmaß: 250 x 42 x 9 mm

Länge: 6 m

Farbe: Weiß oder Farbauswahl siehe Seite 21



Hartschaumwinkel HW 300 Plus

Außenmaß: 300 x 42 x 9 mm

Länge: 6 m

Farbe: Weiß oder Farbauswahl siehe Seite 21



Typ: **Außen-Eckverbinder
AE 03 Plus**

Farbe: Weiß oder Farbauswahl
siehe Seite 21



Typ: **Innen-Eckverbinder
IE 03 Plus**

Farbe: Weiß oder Farbauswahl
siehe Seite 21



Typ: **Verbindungsstück
VB 03 Plus**

Farbe: Weiß oder Farbauswahl
siehe Seite 21

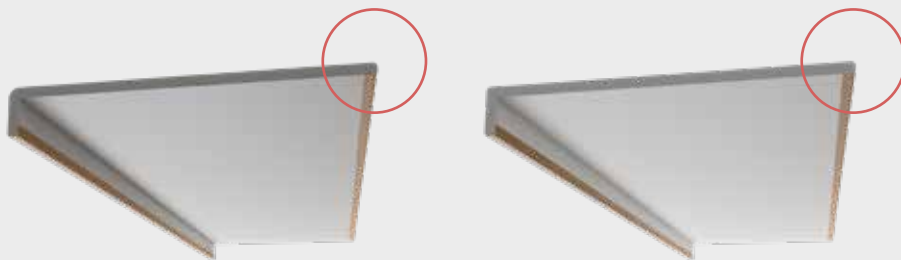
Vorteile

- Große Dekorauswahl
- Recyclebar
- Witterungsbeständig



Keine Schnittkanten mehr!

Unsere verschiedenen Hartschaumwinkel werden aus eigenen Werkzeugen gefertigt und verfügen jetzt über eine hochwertige co-extrudierte Kantenausprägung. Dadurch entfallen die Schnittkanten.



Abgerundeter (links) und eckiger Hartschaumwinkel (rechts) mit der Darstellung der um die Kanten verlaufenden Co-Ex.-Schicht mit zusätzlicher Folierung.

Eckige Hartschaumwinkel Plus



Eckige Hartschaumwinkel HW 100 Plus

Außenmaß: 100 x 42 x 9 mm

Länge: 6 m

Farbe: Weiß oder Farbauswahl siehe Seite 21



Eckige Hartschaumwinkel HW 150 Plus

Außenmaß: 150 x 42 x 9 mm

Länge: 6 m

Farbe: Weiß oder Farbauswahl siehe Seite 21



Eckige Hartschaumwinkel HW 175 Plus

Außenmaß: 175 x 42 x 9 mm

Länge: 6 m

Farbe: Weiß oder Farbauswahl siehe Seite 21



Eckige Hartschaumwinkel HW 200 Plus

Außenmaß: 200 x 42 x 9 mm

Länge: 6 m

Farbe: Weiß oder Farbauswahl siehe Seite 21



Eckige Hartschaumwinkel HW 225 Plus

Außenmaß: 225 x 42 x 9 mm

Länge: 6 m

Farbe: Weiß oder Farbauswahl siehe Seite 21



Eckige Hartschaumwinkel HW 250 Plus

Außenmaß: 250 x 42 x 9 mm

Länge: 6 m

Farbe: Weiß oder Farbauswahl siehe Seite 21



Eckige Hartschaumwinkel HW 300 Plus

Außenmaß: 300 x 42 x 9 mm

Länge: 6 m

Farbe: Weiß oder Farbauswahl siehe Seite 21



Typ: **Innen-Eckverbinder
eckig IE 03**

Farbe: Weiß, weitere Farben auf Anfrage



Typ: **Außen-Eckverbinder
eckig AE 03**

Farbe: Weiß, weitere Farben auf Anfrage



Typ: **Polytopnägel**

Maße: 30, 40 oder 50 mm

Farbe: Weiß – Farbköpfe in 40 mm gibt es auch farbig lackiert – siehe S. 21.



Typ: **Verbindungsstück
eckig VB 03**

Farbe: Weiß, weitere Farben auf Anfrage

Vorteile

- Große Dekorauswahl
- Recyclebar
- Witterungsbeständig



Typ: **Fassadenschrauben**

Maße: 5,5 x 35 mm oder 5,5 x 45 mm

Farbe: Weiß – Farbköpfe in 45 mm gibt es auch farbig lackiert – siehe S. 21.

Flachprofile

Die Flachprofile kommen oft in der Altbausanierung zum Einsatz. Sie können auch als Abschlussprofil oder als Dachunterstand verwendet werden. Flachprofile sind da eine Alternative, wo nicht mit Hartschaumwinkeln gearbeitet werden kann.



Flachprofil HP 100

Maße: 100 x 10 mm

Länge: 5 m

Farbe: Weiß



Flachprofil HP 150

Maße: 150 x 10 mm

Länge: 5 m

Farbe: Weiß



Flachprofil HP 200

Maße: 200 x 10 mm

Länge: 5 m

Farbe: Weiß



Flachprofil HP 250

Maße: 250 x 10 mm

Länge: 5 m

Farbe: Weiß



Flachprofil HP 304

Maße: 304 x 10 mm

Länge: 5 m

Farbe: Weiß

Weitere Produkte

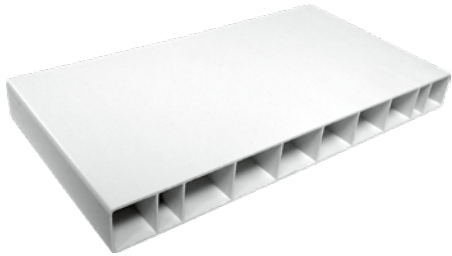
Entdecken Sie unsere große Auswahl an Leisten und Profilen in unserem Leistenprogramm. Fragen Sie Ihren Fachhändler.



Stirnprofil

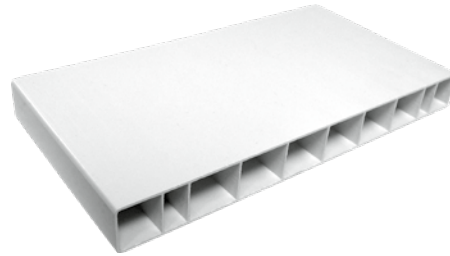
Wartungsfrei und extrem stabil

Das Stirnprofil kann auch als Abschlussprofil, Dachunterstand oder hinter der Regenrinne verwendet werden, um mehr Stabilität zu gewährleisten. Es ist z. B. auch als Balkonverkleidung nutzbar.



Stirnprofil GJ 400

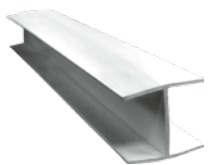
Breite:	150 mm
Stärke:	20 mm
Länge:	6 m
Farbe:	Weiß oder Farbauswahl siehe Seite 21



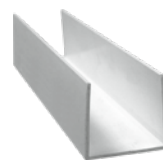
Stirnprofil GJ 400

Breite:	200 mm
Stärke:	20 mm
Länge:	6 m
Farbe:	Weiß oder Farbauswahl siehe Seite 21

Zubehör Stirnprofile



Typ:	H-Profil
Aufnahme:	20 mm
Länge:	6 m
Farbe:	Weiß



Typ:	U-Randprofil
Aufnahme:	20 mm
Länge:	6 m
Farbe:	Weiß



Typ:	Verbindungsprofil
Einsatz:	150er Stirnprofil GJ 400
Farbe:	Weiß oder Lackierung in RAL-Farbe passend zum Stirnprofil-Dekor



Typ:	Verbindungsprofil
Einsatz:	200er Stirnprofil GJ 400
Farbe:	Weiß oder Lackierung in RAL-Farbe passend zum Stirnprofil-Dekor



Typ:	Endkappen
Einsatz:	150er Stirnprofil GJ 400
Farbe:	Weiß oder Lackierung in RAL-Farbe passend zum Stirnprofil-Dekor



Typ:	Endkappen
Einsatz:	200er Stirnprofil GJ 400
Farbe:	Weiß oder Lackierung in RAL-Farbe passend zum Stirnprofil-Dekor



Für grenzenlose Gestaltungsmöglichkeiten

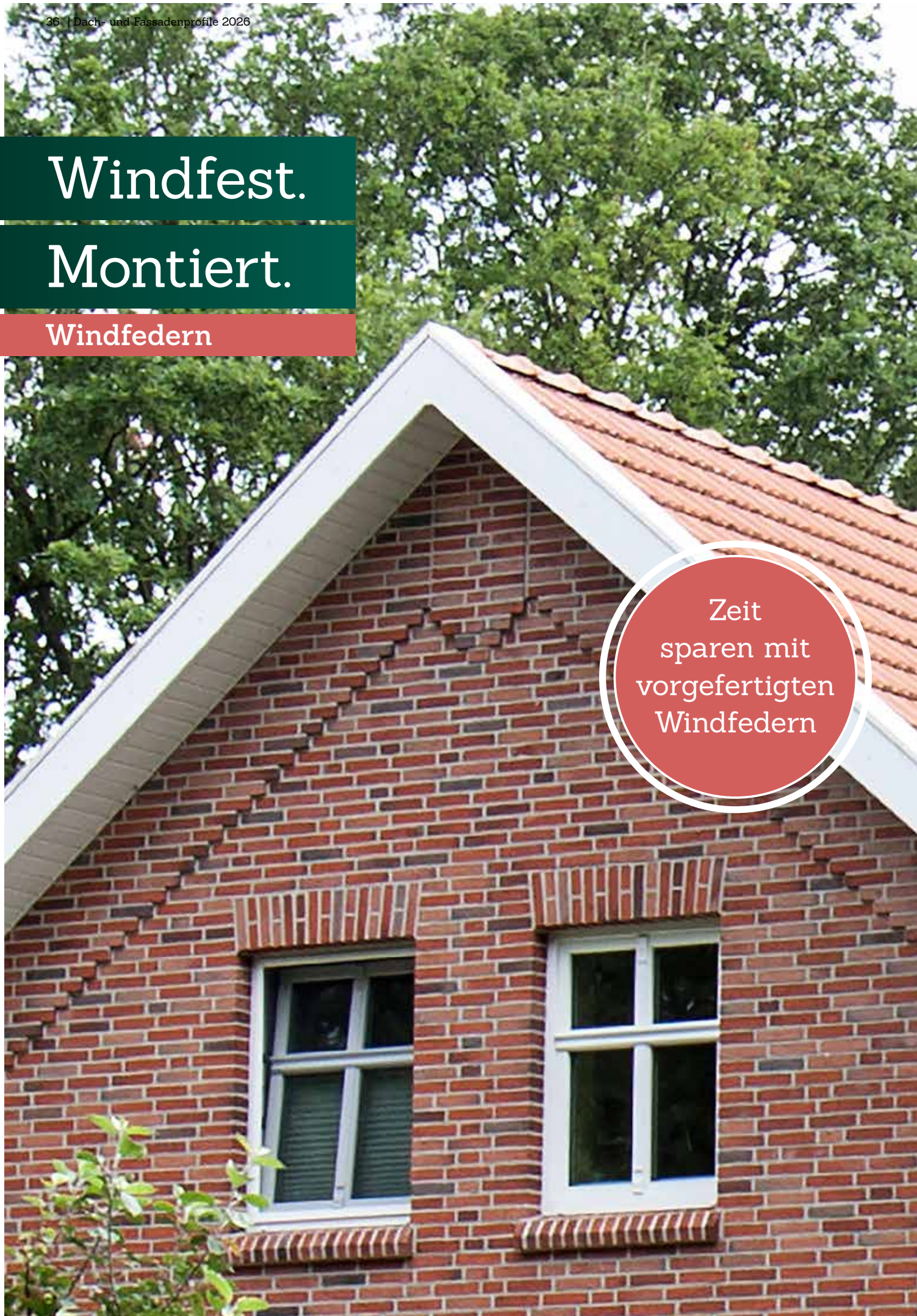
Entdecken Sie unsere große Auswahl an Farben und modernen Holzdekoren sowie weitere individuelle Gestaltungsmöglichkeiten ab Seite 21.

Windfest.

Montiert.

Windfedern

Zeit
sparen mit
vorgefertigten
Windfedern



Windfedern

Vorgefertigt und in verschiedenen Größen erhältlich

Unsere Windfedern aus hochwertigem Kunststoff sind vorgefertigt in verschiedenen Maßen erhältlich. Sie dienen zur Verkleidung des Dachüberstandes am Ortgang und verhindern das Eindringen von Wind an dieser Stelle.

Windfedern finden auch Verwendung als Zierelement an einem Fachwerkhaus. In diesem Fall verdecken sie die für einige Fachwerkhäuser charakteristischen Giebelüberstände.



Windfedern

Ausführung: Verschraubt und verklebt

Maße: Verschiedene Größen

Länge: 5 m

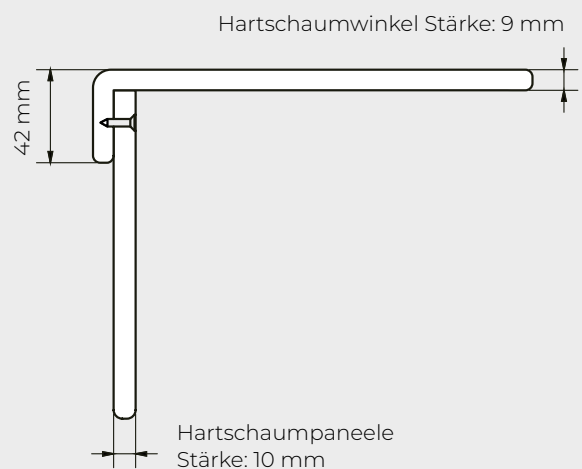
Farbe: Weiß

Vorteile

- Zuverlässiger Windschutz
- Pflegeleicht
- Einfache Montage
- Langlebig



Die Windfedern bestehen aus einer Hartschaumpaneelle mit einer Stärke von 10 mm und einem Hartschaumwinkel (HW 9 mm). Beide Profile sind miteinander verschraubt und verklebt.

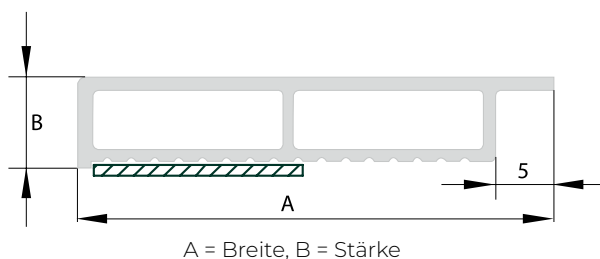


Hohlkammerleisten

Für eine einfache und problemlose Verarbeitung im Innen- und Außenbereich

Unsere Hohlkammerleisten zur Versiegelung bei Fensteranschlüssen machen jeden Fenstereinbau sicher, stabil und einfach.

Die Flachleisten und Hohlkammerleisten für den Innen- und Außenbereich bieten wir als selbstklebende Leisten an. Für die Flachleisten haben wir auch eine nicht-selbstklebende Variante im Programm (s.S. 39).



Die selbstklebenden Hohlkammerleisten sind mit einem Schaumklebeband ausgestattet und eignen sich für eine einfache und problemlose Verarbeitung im Innen- und Außenbereich.



Hohlkammerleisten, selbstklebend

Ausführung:	Mit Fahne
Maße:	Verschiedene Breiten (mm): 20, 30, 40, 50, 60, 80, 100
Stärke:	7 mm, 15 mm*
Länge:	6 m
Farbe:	Weiß, weitere Farben auf Anfrage

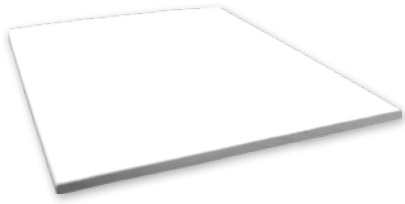
* nur in den Breiten 20, 30, 60 und 80 mm erhältlich

Verarbeitung von selbstklebenden Leisten

ACHTUNG: Die zu verklebenden Flächen müssen sauber, trocken, staub- und fettfrei sein!

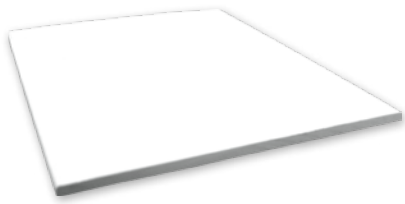
- Verarbeitungstemperatur: ab + 5 °C
- Klebefläche reinigen. Reiniger (Aceton oder Spiritus) unbedingt abdunsten lassen und eventuell auftretende Verdunstungsfeuchte entfernen
- Leiste einpassen und abschneiden: „Achtung“! Dehnungsfuge ca. 0,5–1 mm einhalten, Leiste nicht einklemmen
- Schutzfolie des Klebebandes ca. 10–20 cm abziehen. Leiste ansetzen (ca. 1 mm Abstand zum Mauerwerk) und ausrichten. Restliche Schutzfolie zwischen Klebefläche und Leiste hervorziehen und bei gleichmäßigem, starkem Andruck Klebeverbindung herstellen
- Folierete Leisten mit Selbstklebung für außen geeignet

Flachleisten



Flachleisten

Maße:	Verschiedene Breiten (mm): 20, 25, 30, 40, 50, 60, 80, 100, 120
Stärke:	2,5 mm
Länge:	6 m
Farbe:	Weiß, weitere Farben auf Anfrage



Flachleisten, selbstklebend mit Schaumklebeband

Maße:	Verschiedene Breiten (mm): 20, 30, 40, 50, 60, 80, 100
Stärke:	2,5 mm
Länge:	6 m
Farbe:	Weiß, weitere Farben auf Anfrage

Vorteile gegenüber den alten Flachleisten

- **Bessere Anpassung an Unebenheiten:** Der Schaumträger gleicht kleinere Toleranzen, Putzstrukturen und unebene Untergründe deutlich besser aus als der sehr dünne Folienträger eines Filmklebebands.
- **Höhere Flächenpressung und Haftung:** Durch die kompressible Schaumlage kann sich der Kleber beim Andrücken „hineinziehen“ und erzielt so eine sehr gleichmäßige, dauerhafte Haftung über die gesamte Leistenfläche.
- **Geeignet für Außenbereich:** Flachleisten mit Schaumklebeband werden explizit für Innen- und Außenbereich



Montageleiste aus Kunststoff für den Innen- und Außenbereich. Eine geriffelte Unterseite gewährleistet ein problemloses Auftragen des Klebemittels, ohne lästiges Hervorquellen bei Andruck der Leiste.



Mit Schaumklebeband versehene selbstklebende Flachleiste für eine einfache und problemlose Verarbeitung nur im Innenbereich.

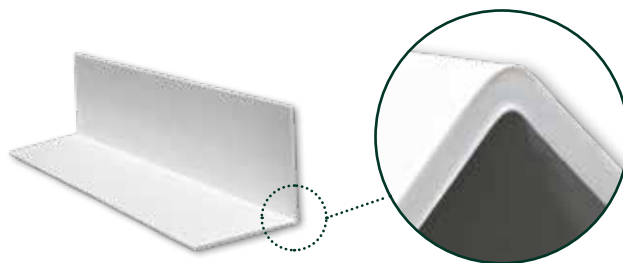
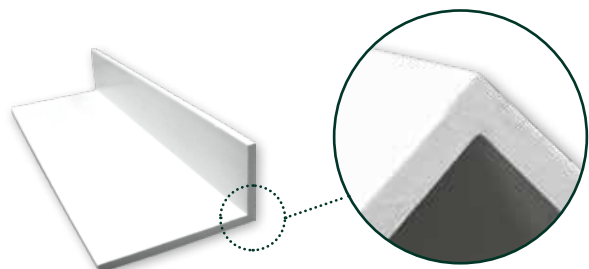


angeboten; Filmklebeband-Ausführungen sind oft nur für innen zugelassen, weil der dünne Träger und Kleber weniger UV- und Witterungsreserve haben.

- **Spannungsabbau und Vibrationsdämpfung:** Der Schaum wirkt als Puffer bei Temperaturdehnungen zwischen Untergrund und Leiste und reduziert Spannungen in der Klebefuge, was Ablösungen vorbeugt.
- **Montagefreundlichkeit:** Durch die etwas höhere Dicke des Schaumklebebands lassen sich Flachleisten leichter spannungsfrei anlegen; kleine Untergrundfehler oder Fugen werden überbrückt, ohne dass sich jede Unebenheit abzeichnet.

Winkelprofile

Für zweckmäßiges Abdecken von Anschlussfugen oder Eckverbindungen



Winkelprofile

Maße: 20 x 12 mm, 20 x 20 mm, 25 x 25 mm, 30 x 30 mm, 40 x 20 mm, 40 x 40 mm, 45 x 25 mm, 50 x 10 mm, 50 x 30 mm, 50 x 50 mm, 60 x 20 mm, 60 x 30 mm, 60 x 40 mm, 60 x 60 mm, 80 x 40 mm, 80 x 50 mm, 100 x 60 mm

Länge: 6 m

Farbe: Weiß, weitere Farben auf Anfrage

Winkelprofile rund

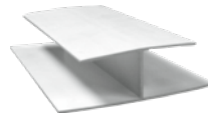
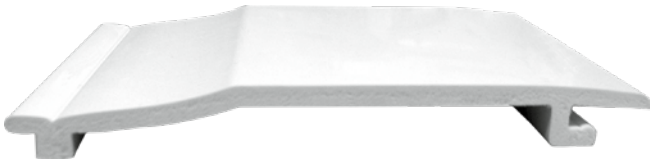
Maße: 100 x 100 mm, 150 x 100 mm

Länge: 6 m

Farbe: Weiß, weitere Farben auf Anfrage

Stulpverkleidungen

Für Dachrinnen- und Gesimsverkleidungen
aus hochwertigen Kunststoffprofilen



Typ: **H-Profil**

Einsatz: GJ 150

Länge: 5 m

Farbe: Weiß

Stulpverkleidung GJ 150

Breite: 150 mm

Stärke: 17 mm

Länge: 5 m

Farbe: Weiß, weitere Farben auf Anfrage (folierte Ausführung nur Sonderanfertigungen)

Oberfläche: Glatt



Typ: **Start-Profil**

Einsatz: GJ 150

Länge: 3 m

Farbe: Weiß

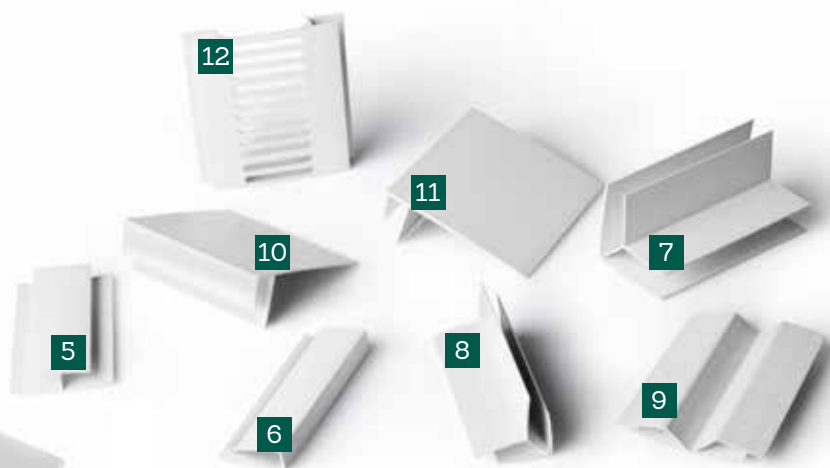
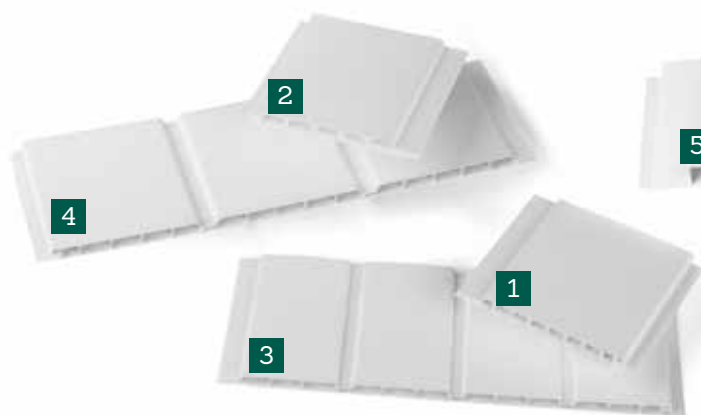


Weitere Dekore auf Anfrage

Entdecken Sie unsere große Auswahl an Farben und modernen Holzdekoren sowie weitere individuelle Gestaltungsmöglichkeiten auf Seite 21.

Montageanleitung

Nut- und Federprofile, 9 mm



Die Nut- und Federprofile

- 1 | Nut- und Federprofil NF 111, 100 mm breit
- 2 | Nut- und Federprofil NF 100, 100 mm breit
- 3 | Nut- und Federprofil NF 250, 250 mm breit
- 4 | Nut- und Federprofil NF 300, 300 mm breit

Die Zusatzprofile

Passend zum 9 mm-Verkleidungsprofil bieten wir Zusatzprofile an, die in der Verarbeitung unentbehrlich sind.

- 5 | H-Profil
- 6 | U-Profil
- 7 | Kleine Innenecke
- 8 | Kleine Außenecke
- 9 | Faltbares Eckprofil
- 10 | F-Profil, Schenkel 80 mm
- 11 | F-Profil, Schenkel 90 mm
- 12 | Lüftungsprofil

Die Unterkonstruktion

Die 9 mm Verkleidungsprofile werden auf einer Holz-Unterkonstruktion, aus Latten (38 x 25 mm), die gegen Fäulnis und Insekten vorbehandelt sein sollten, befestigt. Die Latten müssen sicher auf einem festen Untergrund wie Beton, Stein oder Holzbalken befestigt sein. Unebenheiten müssen mit Abstandshaltern ausgeglichen werden. Der Abstand der Latten beträgt maximal 30 cm.

Eine Hinterlüftung der Verkleidungskonstruktion ist sehr wichtig. Das heißt, dass bei einer vertikalen Montage der horizontal angebrachten Latten mindestens alle 2,5 m mit einem Spalt von 10 mm gearbeitet werden muss. Dieses gilt auch für die unterste und oberste Latte der Unterkonstruktion.

Die Befestigung

Zur Befestigung werden alle Rand- und Stoßprofile auf der Unterkonstruktion befestigt. Dann werden die Verkleidungsprofile eingeschoben, wobei die Feder in die Nut des Profils gesteckt wird. Die Verkleidungsprofile werden im Abstand von 30 cm mit Nägeln (min. 16 x 1,5 mm), vorzugsweise mit einem Handgerät, befestigt. Beachten Sie vor dem Zuschneiden und dem Montieren, dass sich die Kunststoffprofile in der Länge um ca. 0,08 mm/m/°C ausdehnen.

Die Wärmedämmung

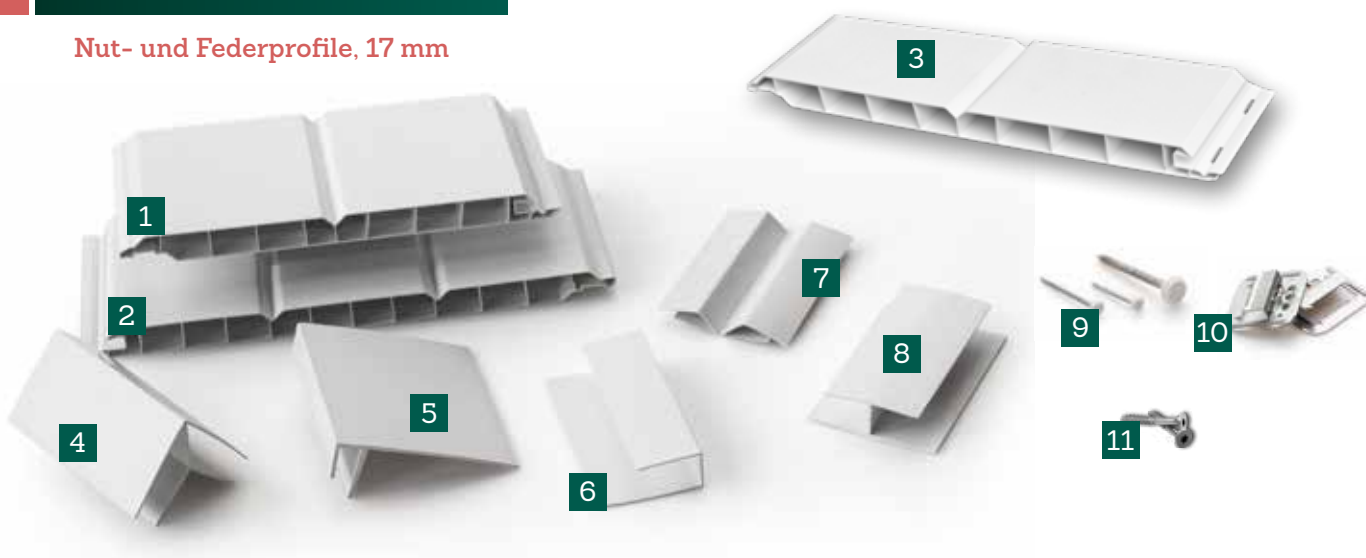
Die Wärmedämmung kann durch Verwendung entsprechender Dämmplatten, die zwischen den Latten der Unterkonstruktion befestigt sein müssen, verbessert werden. Zwischen Dämmschicht und Verkleidungsprofilen ist zur Belüftung ein Abstand von 20 mm einzuhalten. Bei extremer Regenbelastung des Giebels empfehlen wir, eine dampfdurchlässige Folie zwischen Unterkonstruktion und Verkleidungsprofilen anzubringen.

Die Reinigung und Pflege

Zur Reinigung der Verkleidungsprofile dürfen nur Wasser und handelsübliche Haushaltsreiniger verwendet werden. Auf diese Weise wird die Oberfläche der Profile nicht angegriffen und die Profile behalten ihr ursprüngliches Aussehen. Chlorhaltige Stoffe oder Gemische von Bitumen dürfen zur Reinigung auf keinen Fall verwendet werden, da sonst die Oberfläche der Profile angegriffen wird und Flecken entstehen.

Montageanleitung

Nut- und Federprofile, 17 mm



Die Nut- und Federprofile

- 1 | Nut- und Federprofil GJ 200, 200 mm breit, einseitig genutet
- 2 | Nut- und Federprofil GJ 250, 3-Brett-Optik, 250 mm breit, einseitig genutet
- 3 | Nut- und Federprofil GJ 250, 2-Brett-Optik, 250 mm breit, einseitig genutet

Die Zusatzprofile

Passend zum 17 mm-Verkleidungsprofil bieten wir Zusatzprofile an, die in der Verarbeitung unentbehrlich sind. Diese Profile (außer faltbare Eckverbindung und Polytopfnägel) können ebenfalls in allen Renolit-Farben foliert werden.

- 4 | Feste Eckverbindung 90°
- 5 | F-Profil
- 6 | U-Profil
- 7 | Faltbare Eckverbindung (nur in weiß erhältlich)
- 8 | H-Profil
- 9 | Polytopfnägel (nur in weiß erhältlich), weißer Kopf, 30 mm, 40 mm oder 50 mm
- 10 | Profilbrettkralen, für NF-Profile, ohne Schrauben, 17 mm, 250 Stk. (für ca. 10 qm)
- 11 | Schrauben für GJ 200 / GJ 250 (Schraubkanal), Retinox, 2 Edelstahl A2, TZD 15 x 3,5 x 30 mm, 200 Stk.
Weiße und cremeweiß durchgefärbte Profile können mit diesen Schrauben befestigt werden. Foliierte Profile müssen mit den Profilbrettkralen (siehe Abb. 9) befestigt werden!

Die Reinigung und Pflege

Zur Reinigung der Verkleidungsprofile dürfen nur Wasser, handelsübliche Hausreiniger und Spezialreiniger verwendet werden. Auf diese Weise wird die Oberfläche der Profile nicht angegriffen und die Profile behalten ihr ursprüngliches Aussehen. Chlorhaltige Stoffe oder Gemische von Bitumen dürfen zur Reinigung auf keinen Fall verwendet werden, da sonst die Oberfläche der Kunststoffprofile angegriffen wird und Flecken entstehen.

Die Unterkonstruktion

Das Verkleidungsprofil wird auf einer Holzkonstruktion aus Latten befestigt. Die Latten müssen sicher auf festem Untergrund befestigt sein. Der Abstand der Latten beträgt bei beschichteten Profilen maximal 30 cm, bei weißen Profilen maximal 50 cm. Das heißt, dass bei einer vertikalen Montage der horizontal angebrachten Latten mindestens alle 2,5 m mit einem Spalt von 10 mm unterbrochen sein muss. Dieses gilt auch für die unterste und oberste Latte der Unterkonstruktion. Es kann z. B. bei dunklen Farben erforderlich sein, die Randleisten alle 30 cm zu ent- bzw. belüften. Dies wird durch Bohrlöcher erreicht, die mit einem Durchmesser von ca. 3 – 3,5 mm alle 30 cm berücksichtigt werden.

Die Befestigung

Zur Befestigung werden alle Rand- und Stoßprofile auf der Unterkonstruktion befestigt. Dann werden die Verkleidungsprofile eingeschoben, wobei die Feder in die Nut des Profils gesteckt wird. Die beschichteten Verkleidungsprofile werden im Abstand von 30 cm mit nicht rostenden Profilbrettklammern befestigt.

Folienbeschichtete Verkleidungsprofile müssen einen Dehnungsabstand von 15 mm zu den Außenkanten der Zusatzprofile haben. Bei farbig beschichteten Verkleidungsprofilen ist es zwingend vorgeschrieben, mit Profilbrettklammern zu arbeiten, da sonst keine Gewährleistung für das Produkt übernommen wird.

Die weißen Verkleidungsprofile werden im Abstand von 50 cm mit nicht rostenden Schrauben oder Nägeln befestigt. Beachten Sie bitte vor dem Zuschneiden und der Montage, dass sich die Kunststoffprofile in der Länge um ca. 0,08 mm/m°C ausdehnen. Bei Wand- und Giebelverkleidungen, die ständig der Sonneneinstrahlung ausgesetzt sind, ist es dringend notwendig, die beschichteten Profile jeweils auf 3,00 m zu stoßen.

Die Wärmedämmung

Die Wärmedämmung kann durch Verwendung entsprechender Dämmplatten, die zwischen den Latten der Unterkonstruktion befestigt sein müssen, verbessert werden. Zwischen Dämmschicht und Verkleidungsprofilen ist zur Belüftung ein Abstand von 20 mm einzuhalten. Bei extremer Regenbelastung des Giebels empfehlen wir, eine dampfdurchlässige Folie zwischen Unterkonstruktion und Verkleidungsprofilen anzubringen.

Qualität hat nordisch
gute Gründe.

Langlebig.

Individuell.

Innovativ.

Nachhaltig.



Langlebige Qualität

In unserem umfassenden Programm an Wind-, Sichtschutz und Terrassendielen überzeugt jedes Element durch seine besonderen Materialeigenschaften. **Sorgfältige Produktionsabläufe** und **stetige Qualitätskontrollen** garantieren, dass jedes GroJa Produkt den Anforderungen eines modernen Gartens gerecht wird – und den Erwartungen qualitätsbewusster Kunden.

Innovative Verfahren

Unsere innovative Verfahrenstechnik ermöglicht uns, mithilfe **modernster Kaschieranlagen** Profile individuell nach Kundenwunsch zu ummanteln. Neben PVC- oder Aluminiumprofilen können an unserem Standort in Ostfriesland auch **Sonderprofile veredelt** werden. Dabei bringen wir die Materialien namhafter Folienhersteller in hoher GroJa Qualität sorgfältig auf die Profile auf.



Verfahrenstechnik



CNC-Technik



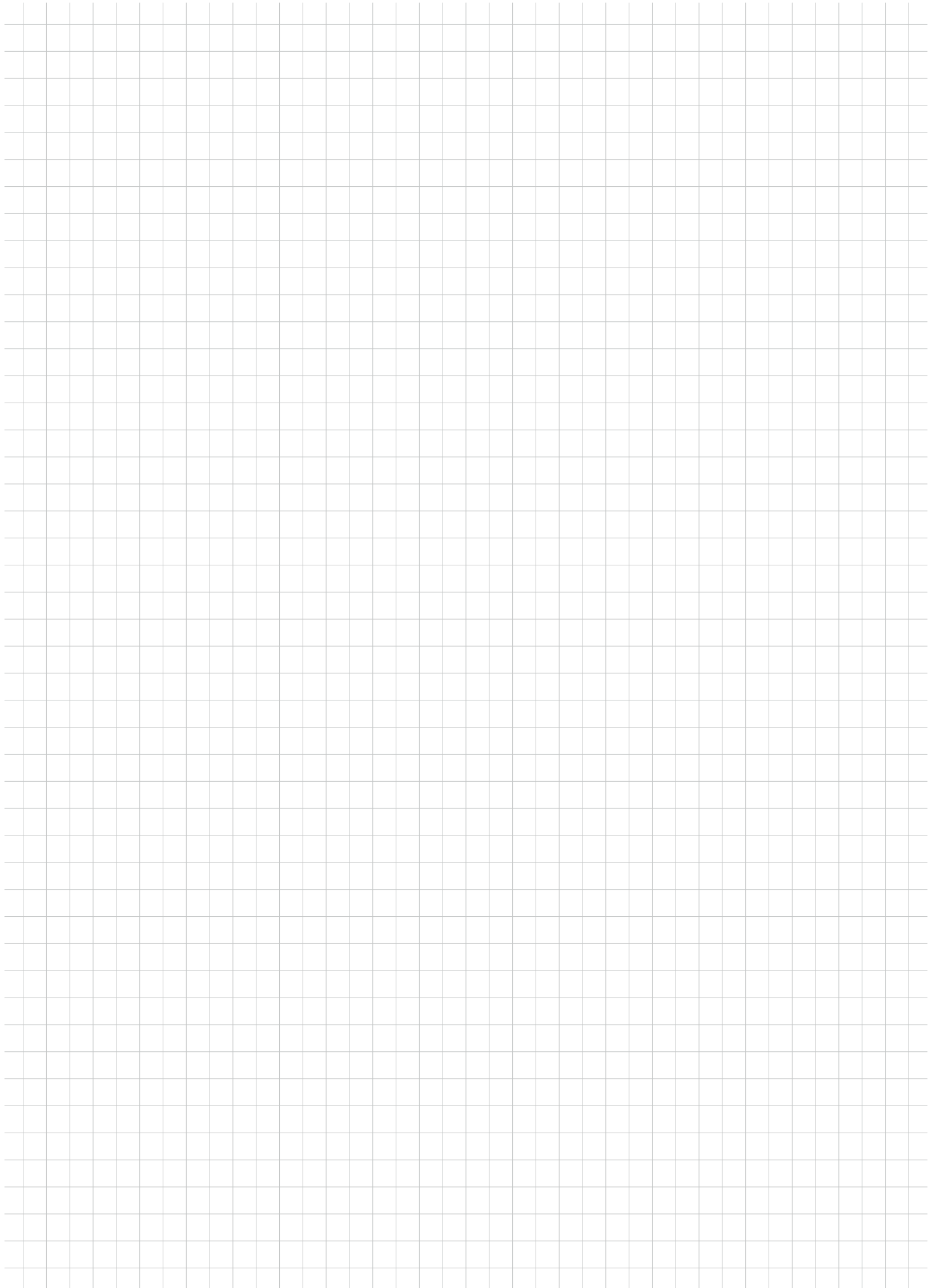
Oberflächentechnik

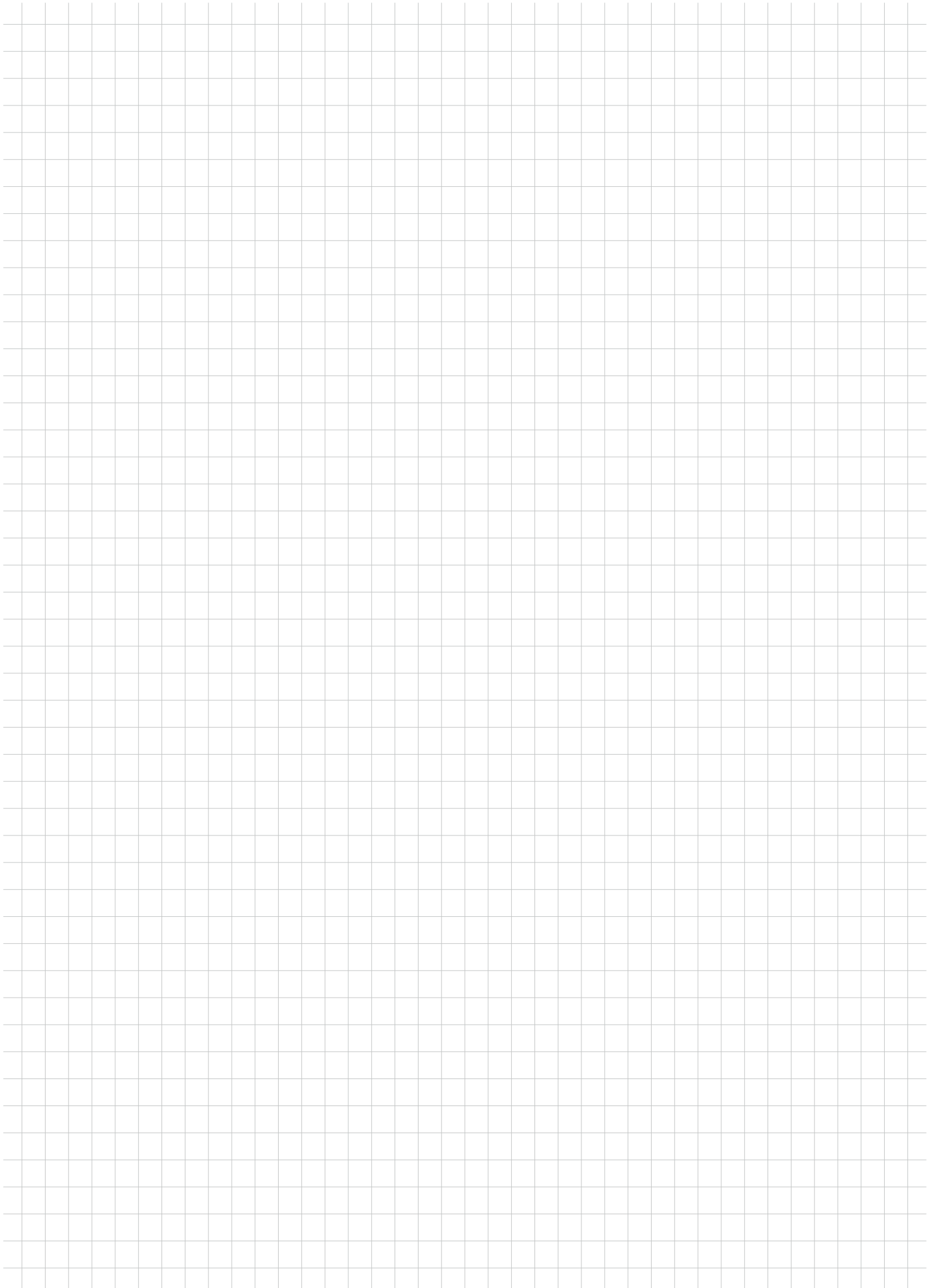
Nachhaltige Produktion

Unsere Produkte werden nicht nur für eine sehr lange Nutzung entwickelt und produziert, wir achten dabei auch auf **energie- und ressourcenschonende Prozesse** in allen Unternehmensbereichen. Damit erfüllen wir besonders hohe Anforderungen rund um Nachhaltigkeit und Klimaschutz. Schließlich ist es unser Anspruch, dass Ihre private Gartenwelt mit GroJa **zu einem unbeschwertem Erlebnis** wird.

Individuelle Vielfalt

Der wohl wichtigste GroJa Vorteil für unsere Kunden ist die Vielzahl an individuellen Möglichkeiten. Bei **unserer umfassenden Farb-, Folien- und Dielenauswahl** ist für jeden Anspruch etwas dabei. Und weil der Wunsch nach individuellen Produkten und Kombinationsmöglichkeiten in allen Bereichen immer größer wird, setzen wir seit 2020 auf eine Verfahrenstechnik, die uns noch flexibler bei **speziellen Kundenwünschen** macht.





Dach- & Fassadenprofile

2026

Die GroJa Produkte finden Sie bei Ihrem **GroJa-Fachhändler**.
Lassen Sie sich beraten!

GROEN & JANSSEN GmbH
Kunststoffvertrieb
Gewerbestraße 16
26624 Georgsheil

info@groja.de
www.groja.de

Mögliche Farbabweichungen zwischen der fotografischen Darstellung im Katalog bzw. auf dem Bildschirm und der angegebenen Farbe in natura sind technisch bzw. drucktechnisch bedingt.

Technische Änderungen und Irrtümer vorbehalten.

© Copyright by GroJa, Stand 03/2026

Besuchen Sie uns



GroJa[®]

Nordisch. Gut.

Profile