

Qualität und Stil unter einem Dach

Profile 2024

**Dach- & Wandprofile
für innen und außen**

Wetterfest und dekorativ.

GroJa[®]

Nordisch. Gut.

Profile

Alles Gute! Aus dem Norden.



GroJa ist ein inhabergeführtes Unternehmen mit Sitz in Georgsheil/Ostfriesland. Unser Anspruch ist es, mit unseren Produkten ein innovatives und modernes Lebensgefühl anzusprechen. Hierfür bieten wir hochwertige Lösungen, die rund um Haus und Garten faszinierende Gestaltungsmöglichkeiten öffnen.

Innovationskraft, modernste Produktionstechnik, kompetente Mitarbeiterinnen und Mitarbeiter sowie eine leistungsfähige Lager- und Lieferlogistik machen uns heute zum starken Partner für Bau- und Fachmärkte in Deutschland, den angrenzenden Nachbarländern und Skandinavien.



GroJa beliefert mit dem eigenen Fuhrpark Großhandelsketten und Fachhändler in Deutschland und Europa. Unabhängig von externen Lieferketten können so gute Preise gehalten werden.

Apropos GroJa

Inhabergeführt

Traditionsunternehmen in der dritten Generation

Über 60 Jahre Erfahrung

1962 als Holzhandel gegründet

Stark aufgestellt

Mehr als 180 Mitarbeiter/-innen in Produktentwicklung, Produktion, Lager, Logistik, IT, Buchhaltung, Administration, Einkauf, Marketing und Vertrieb

Erste Erweiterung

1975 Sparte Kunststoff

Zweite Erweiterung

2020 ergänzt um Verfahrenstechnik zur Veredelung verschiedener Oberflächen

Groß angelegt

30.000 m² Produktions- und Lagerfläche

Clever sortiert

Ausgereiftes Lagersystem ermöglicht Bereitstellung eines großen Sortiments

Innovativ denkend

Über 20 eingetragene Produktentwicklungen

Jederzeit lieferbereit

Eigener Fuhrpark mit 23 LKW gewährleistet bundesweit kurze Lieferzeiten

Leidenschaft für Qualität. Liegt in der GroJa Familie.

Die widerstandsfähigen Dach- und Wandprofile sind Teil der GroJa Familie. Ebenso wie die Gartenwelt, die Ihnen Wind- und Sichtschutzzäune mit System sowie hochwertige Terrassendielen bietet. Maßgefertigter Insekten- und Sonnenschutz sowie der neue Bereich Oberflächentechnik machen das Programm komplett.

Alle vier Unternehmensbereiche verbinden unsere Leidenschaft für Qualität und die jahrelange Erfahrung in der Verarbeitung und Veredelung hochwertiger Werkstoffe und Konstruktionselemente.

Eben: Nordisch. Gut.

Willkommen in der GroJa Familie!

GroJa[®]
Nordisch. Gut.

Garten

- Wind- & Sichtschutz
- Torsysteme
- Terrassendielen

GroJa[®]
Nordisch. Gut.

Funktional

- Insektenschutzsysteme
- Sonnenschutzsysteme

GroJa[®]
Nordisch. Gut.

Profile

- Dach- & Fassadenprofile
- Leisten und Profile

GroJa[®]
Nordisch. Gut.

Oberflächentechnik

- Oberflächentechnik
- Fahrzeuglackierung
- Industrielackierung



Hochwertig. Abschließend.

GroJa Dach- & Wandprofile

Inhaltsverzeichnis

Nut- und Federprofile

Profile 9 mm (NF 100 – 300)	8
Profile 17 mm (GJ 200 / GJ 250)	12

Montageanleitungen

Nut- und Federprofile	10
-----------------------	----

Stirnprofile

GJ 400	14
--------	----

Hartschaumprofile

Abgerundete Hartschaumwinkel	16
Eckige Hartschaumwinkel	20
Flachprofile HP	22

Stulpverkleidung

GJ 150	23
--------	----

Windfedern

Windfedern	24
------------	----

Hygienepaneele

GJ 6525	26
---------	----

Platten und Leisten

Platten	28
Hohlkammerleisten	30
Flachleisten	31

Winkelprofile

Winkelprofile	29
---------------	----

Farbauswahl

GroJa Verfahrenstechnik	32
Lagerfarben Folierung	35



Vorteile

- Einfache Montage
- Pflegeleicht
- Schlagfest
- Witterungsbeständig
- Wartungsfrei
- Langlebig
- Große Dekor- und Farbauswahl



UV-Beständigkeit

Die GroJa Dach- und Wandprofile weisen durch die Qualität des Werkstoffes eine hohe UV-Beständigkeit auf, wodurch sie witterungsbeständig und verrottungsfest sind.



Wartungsfrei

Aufgrund der guten Qualität der verwendeten Werkstoffe sind die Profile sehr langlebig und benötigen keine Wartung.



Einfache Montage

Die Profile sind dank entsprechendem Zubehör mit üblichen Werkzeugen einfach zu montieren. Die Durchführung einer Verkleidungsmaßnahme ist problemlos.



Schlagfestigkeit

Es werden nur hochwertige Kunststoffe für die Profile verwendet. Stoß- und Druckbelastungen machen diesen Materialien nichts aus.

Dach- und Wandprofile für jedes Zuhause.

Die Verkleidung von Dachüberständen, Dachgauben, Giebeln oder Fassaden muss unterschiedlichen Anforderungen gerecht werden. Wer sich für Profile von GroJa entscheidet, setzt in jedem Fall auf Langlebigkeit und eine problemlose Verarbeitung, ganz gleich welche Ansprüche er stellt. Doch in unserem Programm stecken noch weitere Qualitäten.

Obwohl unsere Profile in erster Linie für den Außenbereich gedacht sind, lassen sie sich auch innen vielseitig verwenden. Sowohl **Nut- und Federprofile** in verschiedenen Stärken, Breiten und Dekoren, als auch **Hartschaumpaneele und -winkel** finden Sie in unserem umfangreichen Programm.

Unser stärkster Vorteil ist aber die **große Auswahl an Farben und Oberflächenfolien**. Dank modernster Technologie bleiben dabei keine Wünsche offen. Hinzu kommt, dass sich unsere neue Verfahrenstechnik in unmittelbarer Nähe zur Produktion befindet. Damit können wir unseren Kunden alles aus einer Hand bieten und besonders kurze Lieferzeiten ermöglichen.

Alle unsere Produkte durchlaufen Prüfprozesse, um Ihnen die bestmögliche GroJa-Qualität zu garantieren.



GroJa Nut- und Federprofile (9 mm)

Pflegeleicht und UV-beständig



Nut- und Federprofil NF 111

Ein-Brett-Optik

Breite: 100 mm

Stärke: 9 mm

Längen: 3 m, 6 m

Farbe: Weiß



Nut- und Federprofil NF 100

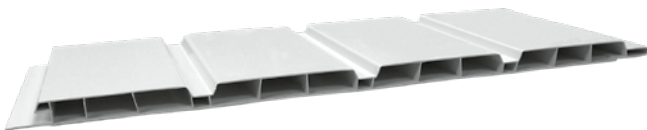
Ein-Brett-Optik

Breite: 100 mm

Stärke: 9 mm

Längen: 3 m, 6 m

Farbe: Weiß



Nut- und Federprofil NF 250

Vier-Brett-Optik

Breite: 250 mm

Stärke: 9 mm

Längen: 3 m, 6 m

Farbe: Weiß



Nut- und Federprofil NF 300

Drei-Brett-Optik

Breite: 300 mm

Stärke: 9 mm

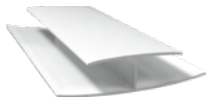
Längen: 3 m, 6 m

Farbe: Weiß

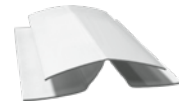
Eine Anleitung zur
Montage der Nut- und
Federprofile finden Sie
auch online auf unserer
Webseite.



Zubehör Nut- und Federprofile (9 mm)



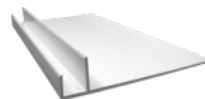
Typ:	H-Profil
Aufnahme:	9 mm
Längen:	3 m, 6 m
Farbe:	Weiß



Typ:	Faltbares Eckprofil
Aufnahme:	9 mm
Längen:	6 m
Farbe:	Weiß



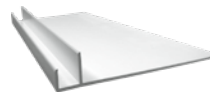
Typ:	U-Profil
Aufnahme:	9 mm
Längen:	3 m, 6 m
Farbe:	Weiß



Typ:	F-Profil
Aufnahme:	9 mm
Schenkel:	80 mm
Längen:	3 m, 6 m
Farbe:	Weiß



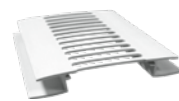
Typ:	Kleine Außenecke
Aufnahme:	9 mm
Längen:	6 m
Farbe:	Weiß



Typ:	F-Profil
Aufnahme:	9 mm
Schenkel:	90 mm
Längen:	6 m
Farbe:	Weiß



Typ:	Kleine Innenecke
Aufnahme:	9 mm
Längen:	6 m
Farbe:	Weiß

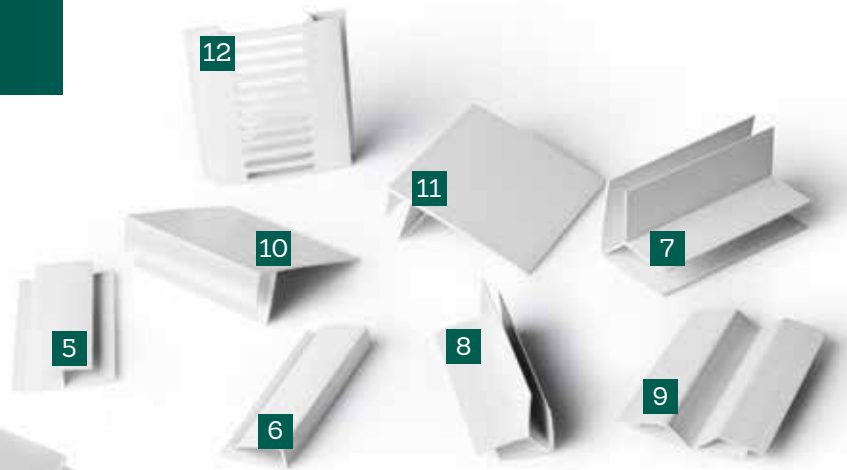
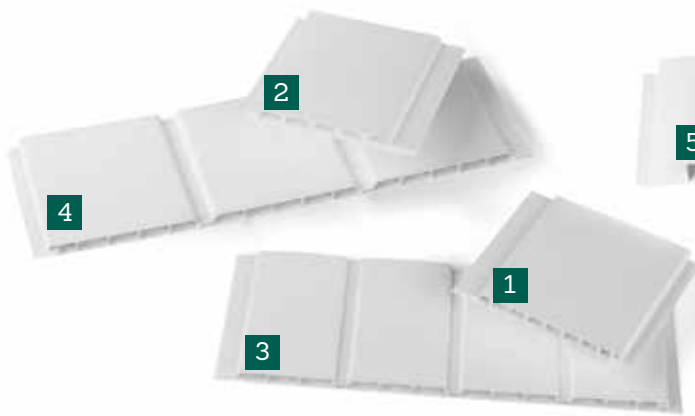


Typ:	Lüftungsprofil
Aufnahme:	9 mm
Längen:	5 m
Farbe:	Weiß



Montageanleitung

Nut- und Federprofile, 9 mm



Die Nut- und Federprofile

- 1 | Nut- und Federprofil NF 111, 100 mm breit
- 2 | Nut- und Federprofil NF 100, 100 mm breit
- 3 | Nut- und Federprofil NF 250, 250 mm breit
- 4 | Nut- und Federprofil NF 300, 300 mm breit

Die Zusatzprofile

Passend zum 9 mm-Verkleidungsprofil bieten wir Zusatzprofile an, die in der Verarbeitung unentbehrlich sind.

- 5 | H-Profil
- 6 | U-Profil
- 7 | Kleine Innenecke
- 8 | Kleine Außenecke
- 9 | Faltbares Eckprofil
- 10 | F-Profil, Schenkel 80 mm
- 11 | F-Profil, Schenkel 90 mm
- 12 | Lüftungsprofil

Die Unterkonstruktion

Die 9 mm Verkleidungsprofile werden auf einer Holz-Unterkonstruktion aus Latten (38 x 25 mm), die gegen Fäulnis und Insekten vorbehandelt sein sollten, befestigt. Die Latten müssen sicher auf einem festen Untergrund wie Beton, Stein oder Holzbalken befestigt sein. Unebenheiten müssen mit Abstandshaltern ausgeglichen werden. Der Abstand der Latten beträgt maximal 30 cm.

Eine Hinterlüftung der Verkleidungskonstruktion ist sehr wichtig. Das heißt, dass bei einer vertikalen Montage der horizontal angebrachten Latten mindestens alle 2,5 m mit einem Spalt von 10 mm gearbeitet werden muss. Dieses gilt auch für die unterste und oberste Latte der Unterkonstruktion.

Die Befestigung

Zur Befestigung werden alle Rand- und Stoßprofile auf der Unterkonstruktion befestigt. Dann werden die Verkleidungsprofile eingeschoben, wobei die Feder in die Nut des Profils gesteckt wird. Die Verkleidungsprofile werden im Abstand von 30 cm mit nicht rostenden Klammern (min. 14 x 10,8 mm) oder Nägeln (min. 16 x 1,5 mm), vorzugsweise mit einem Handgerät, befestigt. Die Klammern so nah wie möglich an die Nut des Profils platzieren. Beachten Sie vor dem Zuschneiden und dem Montieren, dass sich die Kunststoffprofile in der Länge um ca. 0,08 mm/m/°C ausdehnen.

Die Wärmedämmung

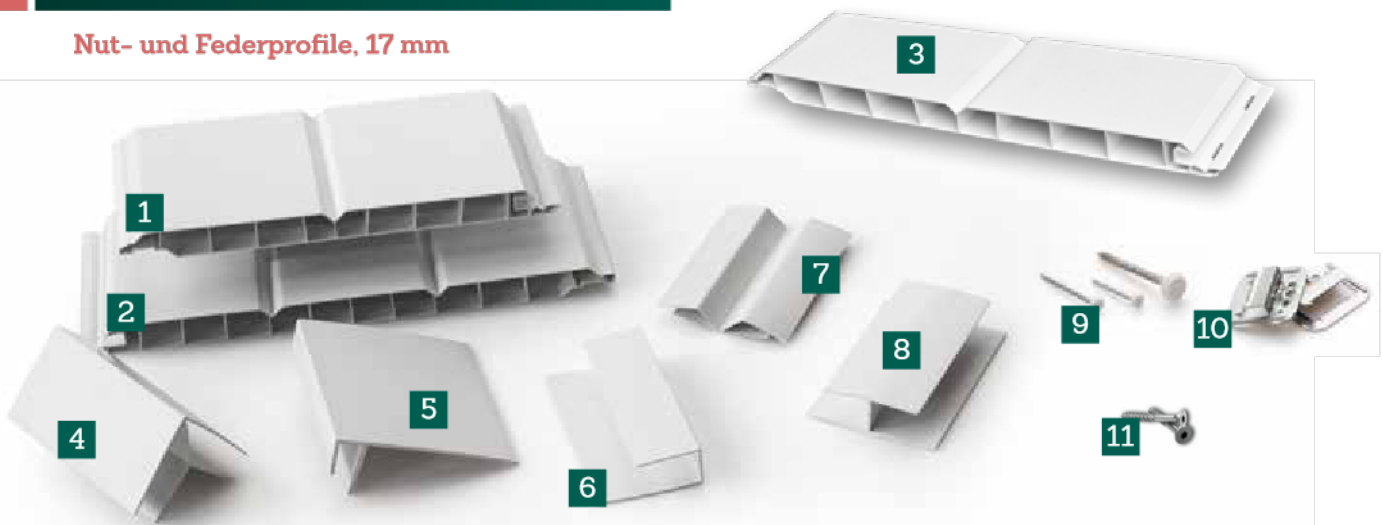
Die Wärmedämmung kann durch Verwendung entsprechender Dämmplatten, die zwischen den Latten der Unterkonstruktion befestigt sein müssen, verbessert werden. Zwischen Dämmschicht und Verkleidungsprofilen ist zur Belüftung ein Abstand von 20 mm einzuhalten. Bei extremer Regenbelastung des Giebels empfehlen wir, eine dampfdurchlässige Folie zwischen Unterkonstruktion und Verkleidungsprofilen anzubringen.

Die Reinigung und Pflege

Zur Reinigung der Verkleidungsprofile dürfen nur Wasser und handelsübliche Haushaltsreiniger verwendet werden. Auf diese Weise wird die Oberfläche der Profile nicht angegriffen und die Profile behalten ihr ursprüngliches Aussehen. Chlorhaltige Stoffe oder Gemische von Bitumen dürfen zur Reinigung auf keinen Fall verwendet werden, da sonst die Oberfläche der Profile angegriffen wird und Flecken entstehen.

Montageanleitung

Nut- und Federprofile, 17 mm



Die Nut- und Federprofile

- 1 | Nut- und Federprofil GJ 200, 200 mm breit, 17 mm stark, einseitig genutet
- 2 | Nut- und Federprofil GJ 250, 3-Brett-Optik, 250 mm breit, 17 mm stark, einseitig genutet (nur in weiß erhältlich)
- 3 | Nut- und Federprofil GJ 250, 2-Brett-Optik, 250 mm breit, 17 mm stark, einseitig genutet (nur in weiß erhältlich)

Die Zusatzprofile

Passend zum 17 mm-Verkleidungsprofil bieten wir Zusatzprofile an, die in der Verarbeitung unentbehrlich sind. Diese Profile (außer faltbare Eckverbindung und Polytopnägel) können ebenfalls in allen Renolit-Farben foliert werden.

- 4 | Feste Eckverbindung 90°
- 5 | F-Profil
- 6 | U-Profil
- 7 | Faltbare Eckverbindung (nur in weiß erhältlich)
- 8 | H-Profil
- 9 | Polytopnägel (nur in weiß erhältlich), weißer Kopf, 30 mm, 40 mm oder 50 mm
- 10 | Profilbrettkralle, für NF-Profile, ohne Schrauben, 17 mm, 250 Stk. (für ca. 10 qm)
- 11 | Schrauben für GJ 200 / GJ 250 (Schraubkanal), Retinox, 2 Edelstahl A2, TZD 15 x 3,5 x 30 mm, 200 Stk.
Weiße und cremeweiß durchgefärbte Profile können mit diesen Schrauben befestigt werden. Foliierte Profile müssen mit den Profilbrettkralle (siehe Abb. 9) befestigt werden!

Unsere Farben ab Lager

Standard: Weiß, Cremeweiß durchgefärbt
Foliiert genarbt: Cremeweiß, Silbergrau, Basaltgrau, Anthrazitgrau, Moosgrün, Tannengrün, Oregon IV, Golden Oak, Nussbaum, Mooreiche, Mahagoni, Eiche Dunkel

Die Reinigung und Pflege

Zur Reinigung der Verkleidungsprofile dürfen nur Wasser, handelsübliche Hausreiniger und Spezialreiniger verwendet werden. Auf diese Weise wird die Oberfläche der Profile nicht angegriffen und die Profile behalten ihr ursprüngliches Aussehen. Chlorhaltige Stoffe oder Gemische von Bitumen dürfen zur Reinigung auf keinen Fall verwendet werden, da sonst die Oberfläche der Kunststoffprofile angegriffen wird und Flecken entstehen.

Die Unterkonstruktion

Das Verkleidungsprofil wird auf einer Holzkonstruktion aus Latten befestigt. Die Latten müssen sicher auf festem Untergrund befestigt sein. Der Abstand der Latten beträgt bei beschichteten Profilen maximal 30 cm, bei weißen Profilen maximal 50 cm. Das heißt, dass bei einer vertikalen Montage der horizontal angebrachten Latten mindestens alle 2,5 m mit einem Spalt von 10 mm unterbrochen sein muss. Dieses gilt auch für die unterste und oberste Latte der Unterkonstruktion. Es kann z. B. bei dunklen Farben erforderlich sein, die Randleisten alle 30 cm zu ent- bzw. belüften. Dies wird durch Bohrlöcher erreicht, die mit einem Durchmesser von ca. 3–3,5 mm alle 30 cm berücksichtigt werden.

Die Befestigung

Zur Befestigung werden alle Rand- und Stoßprofile auf der Unterkonstruktion befestigt. Dann werden die Verkleidungsprofile eingeschoben, wobei die Feder in die Nut des Profils gesteckt wird. Die beschichteten Verkleidungsprofile werden im Abstand von 30 cm mit nicht rostenden Profilbrettklammern befestigt.

Folienbeschichtete Verkleidungsprofile müssen einen Dehnungsabstand von 15 mm zu den Außenkanten der Zusatzprofile haben. Bei farbig beschichteten Verkleidungsprofilen ist es zwingend vorgeschrieben, mit Profilbrettklammern zu arbeiten, da sonst keine Gewährleistung für das Produkt übernommen wird.

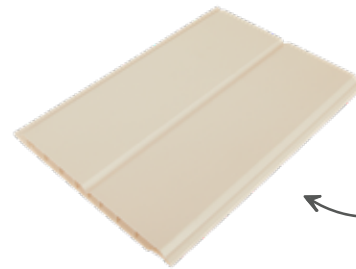
Die weißen Verkleidungsprofile werden im Abstand von 50 cm mit nicht rostenden Schrauben oder Nägeln befestigt. Beachten Sie bitte vor dem Zuschneiden und der Montage, dass sich die Kunststoffprofile in der Länge um ca. 0,08 mm/m°C ausdehnen. Bei Wand- und Giebelverkleidungen, die ständig der Sonneneinstrahlung ausgesetzt sind, ist es dringend notwendig, die beschichteten Profile jeweils auf 3,00 m zu stoßen.

Die Wärmedämmung

Die Wärmedämmung kann durch Verwendung entsprechender Dämmplatten, die zwischen den Latten der Unterkonstruktion befestigt sein müssen, verbessert werden. Zwischen Dämmschicht und Verkleidungsprofilen ist zur Belüftung ein Abstand von 20 mm einzuhalten. Bei extremer Regenbelastung des Giebels empfehlen wir, eine dampfdurchlässige Folie zwischen Unterkonstruktion und Verkleidungsprofilen anzubringen.

GroJa Nut- und Federprofile (17 mm)

Pflegeleicht und UV-beständig



Cremeweiß durchgefärbtes Profil. Passendes H- und U-Profil erhältlich, s. S. 13

Nut- und Federprofil GJ 200

Breite: 200 mm

Stärke: 17 mm

Längen: 3 m*, 6 m

Farbe: Farbauswahl s. S. 13

* 3 m Länge nur in Weiß erhältlich

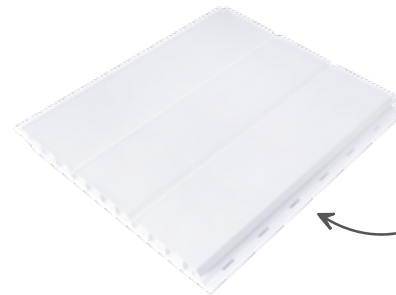
Nut- und Federprofil GJ 200

Breite: 200 mm

Stärke: 17 mm

Längen: 6 m

Farbe: Cremeweiß durchgefärbt



NEU

Jetzt mit praktischen Stanzungen für ein schnelles und sauberes Verschrauben der Profile

Nut- und Federprofil GJ 250

2-Brett-Optik

Breite: 250 mm

Stärke: 17 mm

Längen: 3 m, 6 m*

Farbe: Farbauswahl s. S. 13

* 3 m Länge nur in Weiß erhältlich, 6 m 2-Brett auch in foliert möglich, teilweise am Lager

Nut- und Federprofil GJ 250

3-Brett-Optik

Breite: 250 mm

Stärke: 17 mm

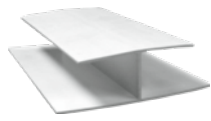
Längen: 3 m, 6 m

Farbe: Weiß

GJ 250 - Die neue Generation

Mit der Neuauflage unseres bewährten Dach- und Wandprofils GJ 250 wird die Montage noch einfacher. Praktische Stanzungen ermöglichen ein schnelles und sauberes Verschrauben der Profile, ohne dass diese dabei brechen.

Zubehör Nut- und Federprofile (17 mm)



Typ:	H-Profil
Aufnahme:	17 mm
Längen:	6 m
Farbe:	Farbauswahl s. unten



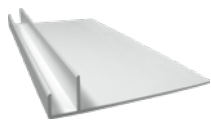
Typ:	H-Profil Creme
Aufnahme:	17 mm
Längen:	6 m
Farbe:	Cremeweiß durchgefärbt



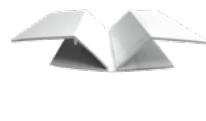
Typ:	U-Profil
Aufnahme:	17 mm
Längen:	3 m*, 6 m
Farbe:	Farbauswahl s. unten



Typ:	U-Profil Creme
Aufnahme:	17 mm
Längen:	6 m
Farbe:	Cremeweiß durchgefärbt



Typ:	F-Profil
Aufnahme:	17 mm
Schenkel:	150 mm
Längen:	6 m
Farbe:	Farbauswahl s. unten



Typ:	Faltbare Eckverbindung
Aufnahme:	17 mm
Längen:	6 m
Farbe:	Farbauswahl s. unten



Typ:	Feste Eckverbindung 90
Aufnahme:	17 mm
Längen:	6 m
Farbe:	Farbauswahl s. unten



Typ:	Profilbrettkralen
Einsatz:	NF Profile
Maße:	17 mm
Farbe:	verzinkt
Menge:	250 Stk. (für ca. 10 m²)



Typ:	Lackstift für farbige Profile
Einsatz:	Zur Verwendung bei Korrekturarbeiten**



Typ:	Schrauben
Einsatz:	GJ 200/250 (Schraubkanal)
Maße:	TZD 10 x 3,5 x 30 mm
Farbe:	Retinox 2 Edelstahl A2
Menge:	200 Stk.

* 3 m Länge nur in Weiß erhältlich

** Weiß, Cremeweiß, Oregon IV, Golden Oak, Nussbaum, Mahagoni, Eiche Dunkel, Mooreiche, Tannengrün, Moosgrün, Silbergrau, Basaltgrau, Anthrazitgrau, ähnlich Weißaluminium, ähnlich Alux DB 703

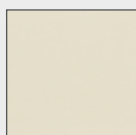
Hinweis:

Weiß und cremeweiß durchgefärbte Profile können mit diesen Schrauben befestigt werden. Foliierte Profile müssen mit den Profilbrettkralen befestigt werden!

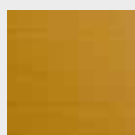
Farbauswahl



Weiß



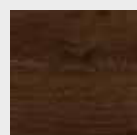
Cremeweiß foliert



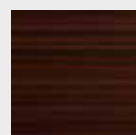
Oregon IV foliert



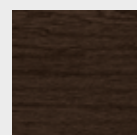
Golden Oak foliert



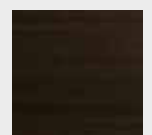
Nussbaum foliert



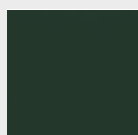
Mahagoni foliert



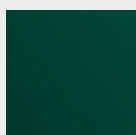
Eiche Dunkel foliert



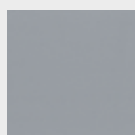
Mooreiche foliert



Tannengrün foliert



Moosgrün foliert



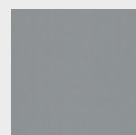
Silbergrau foliert



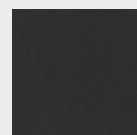
Basaltgrau foliert



Anthrazitgrau foliert



Alux Weiß-Aluminium foliert



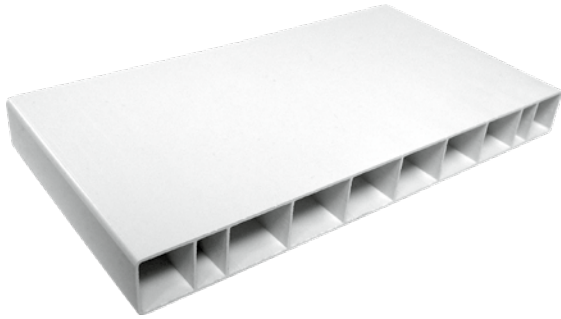
Alux DB 703 foliert



Weitere Farben siehe Seite 35

GroJa Stirnprofil

Wartungsfrei und extrem stabil



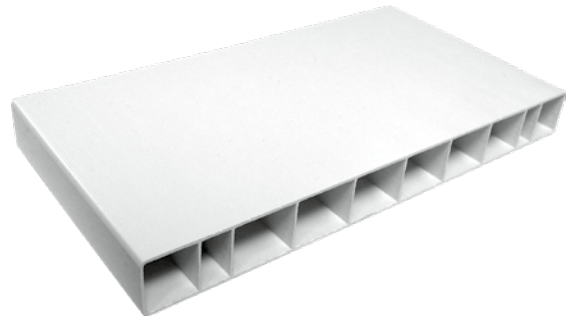
Stirnprofil GJ 400

Breite: 150 mm

Stärke: 20 mm

Längen: 6 m

Farbe: Farbauswahl s. S. 15



Stirnprofil GJ 400

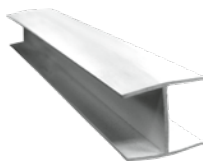
Breite: 200 mm

Stärke: 20 mm

Längen: 6 m

Farbe: Farbauswahl s. S. 15

Zubehör Stirnprofile

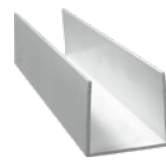


Typ: **H-Profil**

Aufnahme: 20 mm

Längen: 6 m

Farbe: Weiß



Typ: **U-Randprofil**

Aufnahme: 20 mm

Längen: 6 m

Farbe: Weiß



Typ: **Verbindungsprofil**

Einsatz: 150er Stirnprofil
GJ 400

Farbe: Weiß oder Lackierung
in RAL-Farbe passend
zum Stirnprofil-Dekor



Typ: **Verbindungsprofil**

Einsatz: 200er Stirnprofil
GJ 400

Farbe: Weiß oder Lackierung
in RAL-Farbe passend
zum Stirnprofil-Dekor



Typ: **Endkappen**

Einsatz: 150er Stirnprofil
GJ 400

Farbe: Weiß oder Lackierung
in RAL-Farbe passend
zum Stirnprofil-Dekor



Typ: **Endkappen**

Einsatz: 200er Stirnprofil
GJ 400

Farbe: Weiß oder Lackierung
in RAL-Farbe passend
zum Stirnprofil-Dekor



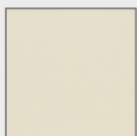
Für grenzenlose Gestaltungsmöglichkeiten

Entdecken Sie unsere große Auswahl an Farben und modernen Holzdekoren sowie weitere individuelle Gestaltungsmöglichkeiten auf den Seiten 30–35.

Farbauswahl



Weiß



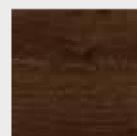
Cremeweiß foliert



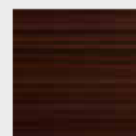
Oregon IV foliert



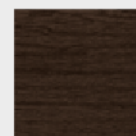
Golden Oak foliert



Nussbaum foliert



Mahagoni foliert



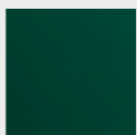
Eiche Dunkel foliert



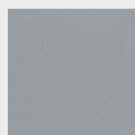
Mooreiche foliert



Tannengrün foliert



Moosgrün foliert



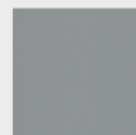
Silbergrau foliert



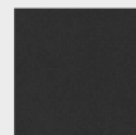
Basaltgrau foliert



Anthrazitgrau foliert



Alux Weiß-Aluminium foliert



Alux DB 703 foliert



Weitere Farben siehe Seite 35

Schön. Durchdacht.

GroJa Hartschaumwinkel



GroJa abgerundete Hartschaumwinkel

Vielfältig einsetzbare Profile aus Hartschaum

Wir bieten Ihnen mit unseren Hartschaumwinkeln eine sinnvolle und optisch ansprechende Lösung für z. B. Stirnblenden bei Traufen oder Orgängen an. Eine pflegeleichte, cremeweiß durchgefärbte Oberfläche macht das Streichen überflüssig.

Die kurze Montagezeit sowie die vielfachen Verwendungsmöglichkeiten machen dieses Produkt zur idealen Alternative zu herkömmlichen Verkleidungen.

Die Profile haben einen Kern aus Hartschaum und an den Sichtseiten eine stoßfeste, glatte Hart-Kunststoff-Schicht. Die Hartschaumprofile werden einfach mit Polytop-Nägeln oder V4A-Fassadenschrauben auf der Unterkonstruktion befestigt. Mit entsprechenden Eck- und Verbindungsprofilen ist die Montage ein Kinderspiel.

Unsere Hartschaumprofile können z. B. auch zur Verkleidung von Laibungen oder sogar als Fensterbänke verwendet werden. Mit dem GroJa-Hartschaumprofil steht dem Verarbeiter ein vielfach einsetzbares, leicht zu verarbeitendes Profil für die Innen- und Außenanwendung zur Verfügung.



HW 185

Außenmaß: 185 x 40 x 9 mm

Längen: 6 m

Farbe: Cremeweiß durchgefärbt



HW 210

Außenmaß: 210 x 40 x 9 mm

Längen: 6 m

Farbe: Cremeweiß durchgefärbt



HW 260

Außenmaß: 260 x 40 x 9 mm

Längen: 6 m

Farbe: Cremeweiß durchgefärbt



Typ: **Außen-Eckverbinder
AE 03**

Farbe: Cremeweiß durchgefärbt



Typ: **Innen-Eckverbinder
IE 03**

Farbe: Cremeweiß durchgefärbt



Typ: **Verbindungsstück
VB 03**

Farbe: Cremeweiß durchgefärbt

GroJa abgerundete Hartschaumwinkel

Besonders langlebig und einfach zu montieren



Hartschaumwinkel HW 100

Außenmaß: 100 x 42 x 9 mm

Längen: 6 m

Farbe: Weiß



Hartschaumwinkel HW 150

Außenmaß: 150 x 42 x 9 mm

Längen: 6 m

Farbe: Farbauswahl s. S. 19



Hartschaumwinkel HW 175

Außenmaß: 175 x 42 x 9 mm

Längen: 6 m

Farbe: Farbauswahl s. S. 19



Hartschaumwinkel HW 200

Außenmaß: 200 x 42 x 9 mm

Längen: 6 m

Farbe: Farbauswahl s. S. 19



Hartschaumwinkel HW 225

Außenmaß: 225 x 42 x 9 mm

Längen: 6 m

Farbe: Farbauswahl s. S. 19



Hartschaumwinkel HW 250

Außenmaß: 250 x 42 x 9 mm

Längen: 6 m

Farbe: Farbauswahl s. S. 19



Hartschaumwinkel HW 300

Außenmaß: 300 x 42 x 9 mm

Längen: 6 m

Farbe: Farbauswahl s. S. 19



Hartschaumwinkel HW 454

Außenmaß: 42 x 454 x 42 x 9 mm

Längen: 6 m

Farbe: Weiß



Typ: **Außen-Eckverbinder
AE 03**

Farbe: Weiß, foliert oder
strukturiert



Typ: **Innen-Eckverbinder
IE 03**

Farbe: Weiß



Typ: **Verbindungsstück
VB 03**

Farbe: Weiß, foliert oder
strukturiert

Vorteile

- Große Dekorauswahl
- Recyclebar
- Witterungsbeständig

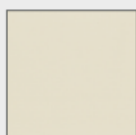
Hinweis:

Bei einer Bestellung von Außen-Eckverbinder AE 03, Innen-Eckverbinder IE 03 und Verbindungsstück VB 03 in einer Ausführung als Sonderfarbe bitte unbedingt die entsprechende RAL-Nummer angeben!

Farbauswahl



Weiß



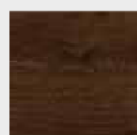
Cremeweiß
foliert



Oregon IV
foliert



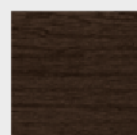
Golden Oak
foliert



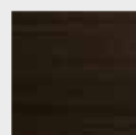
Nussbaum
foliert



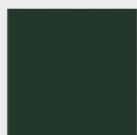
Mahagoni
foliert



Eiche Dunkel
foliert



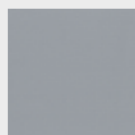
Mooreiche
foliert



Tannengrün
foliert



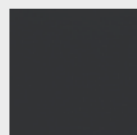
Moosgrün
foliert



Silbergrau
foliert



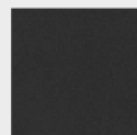
Basaltgrau
foliert



Anthrazitgrau
foliert



Alux Weiß-
Aluminium
foliert



Alux DB 703
foliert



Weitere
Farben siehe
Seite 35

GroJa eckige Hartschaumwinkel



Eckige Hartschaumwinkel HW 150

Außenmaß: 150 x 35 x 9 mm

Längen: 6 m

Farbe: Weiß, weitere Farben auf Anfrage



Eckige Hartschaumwinkel HW 175

Außenmaß: 175 x 35 x 9 mm

Längen: 6 m

Farbe: Weiß, weitere Farben auf Anfrage



Eckige Hartschaumwinkel HW 200

Außenmaß: 200 x 35 x 9 mm

Längen: 6 m

Farbe: Weiß, weitere Farben auf Anfrage



Eckige Hartschaumwinkel HW 225

Außenmaß: 225 x 35 x 9 mm

Längen: 6 m

Farbe: Weiß, weitere Farben auf Anfrage



Eckige Hartschaumwinkel HW 250

Außenmaß: 250 x 35 x 9 mm

Längen: 6 m

Farbe: Weiß, weitere Farben auf Anfrage



Eckige Hartschaumwinkel HW 390

Außenmaß: 390 x 35 x 9 mm

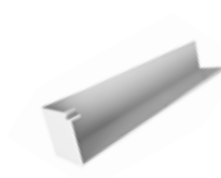
Längen: 6 m

Farbe: Weiß



Typ: **Innen-Eckverbinder eckig IE 03**

Farbe: Weiß, weitere Farben auf Anfrage



Typ: **Außen-Eckverbinder eckig AE 03**

Farbe: Weiß, weitere Farben auf Anfrage



Typ: **Polytopnägel**

Maße: 30, 40 oder 50 mm

Farbe: Farbköpfe in 40 mm Ausführung in folgenden Lagerfarben:
 - RAL 9016 Weiß
 - RAL 8016 Mahagoni
 - RAL 6005 Moosgrün
 - RAL 9001 Cremeweiss
 - RAL 6009 Tannengrün
 - RAL 7001 Silbergrau
 - RAL 7016 Anthrazitgrau
 - RAL 8003 Golden Oak
 - RAL 8014 Eiche dunkel
 - RAL 8028 Nussbaum
 - RAL 7012 Basaltgrau
 - RAL 8019 Mooreiche
 - RAL 9006 Weissaluminium



Typ: **Verbindungsstück eckig VB 03**

Farbe: Weiß, weitere Farben auf Anfrage



Typ: **Fassadenschrauben**

Maße: 5,5 x 35 mm oder 5,5 x 45 mm

Farbe: Weiß oder farbig*

Vorteile

- Recyclebar
- Witterungsbeständig

Hinweis:

Bei einer Bestellung von Außen-Eckverbinder AE 03, Innen-Eckverbinder IE 03 und Verbindungsstück VB 03 in einer Ausführung als Sonderfarbe bitte unbedingt die entsprechende RAL-Nummer angeben!

* Nur 45 mm farbig lackiert: RAL 9001 (Cremeweiß), RAL 7001 (Silbergrau), RAL 7012 (Basaltgrau), RAL 7016 (Anthrazitgrau), RAL 6005 (Moosgrün), RAL 6009 (Tannengrün), NCS3065y20R (Oregon IV), RAL 8003 (Golden Oak), RAL 8014 (Eiche Dunkel), RAL 8028 (Nussbaum), RAL 8019 (Mooreiche), RAL 8016 (Mahagoni), ähnlich RAL 9006 (Weißaluminium), ähnlich DB 703

GroJa Flachprofile



Flachprofil HP 100

Maße: 100 x 10 mm

Länge: 5 m

Farbe: Weiß



Flachprofil HP 150

Maße: 150 x 10 mm

Länge: 5 m

Farbe: Weiß



Flachprofil HP 200

Maße: 200 x 10 mm

Länge: 5 m

Farbe: Weiß



Flachprofil HP 250

Maße: 250 x 10 mm

Länge: 5 m

Farbe: Weiß



Flachprofil HP 304

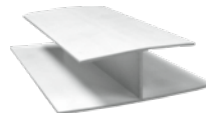
Maße: 304 x 10 mm

Länge: 5 m

Farbe: Weiß

GroJa Stulpverkleidungen

Für Dachrinnen- und Gesimsverkleidungen
aus hochwertigen Kunststoffprofilen



Typ: **H-Profil**

Einsatz: GJ 150

Länge: 5 m

Farbe: Weiß

Stulpverkleidung GJ 150

Breite: 150 mm

Stärke: 17 mm

Längen: 5 m

Farbe: Weiß, weitere Farben auf Anfrage (folierte
Ausführung nur Sonderanfertigungen)

Oberfläche: Glatt

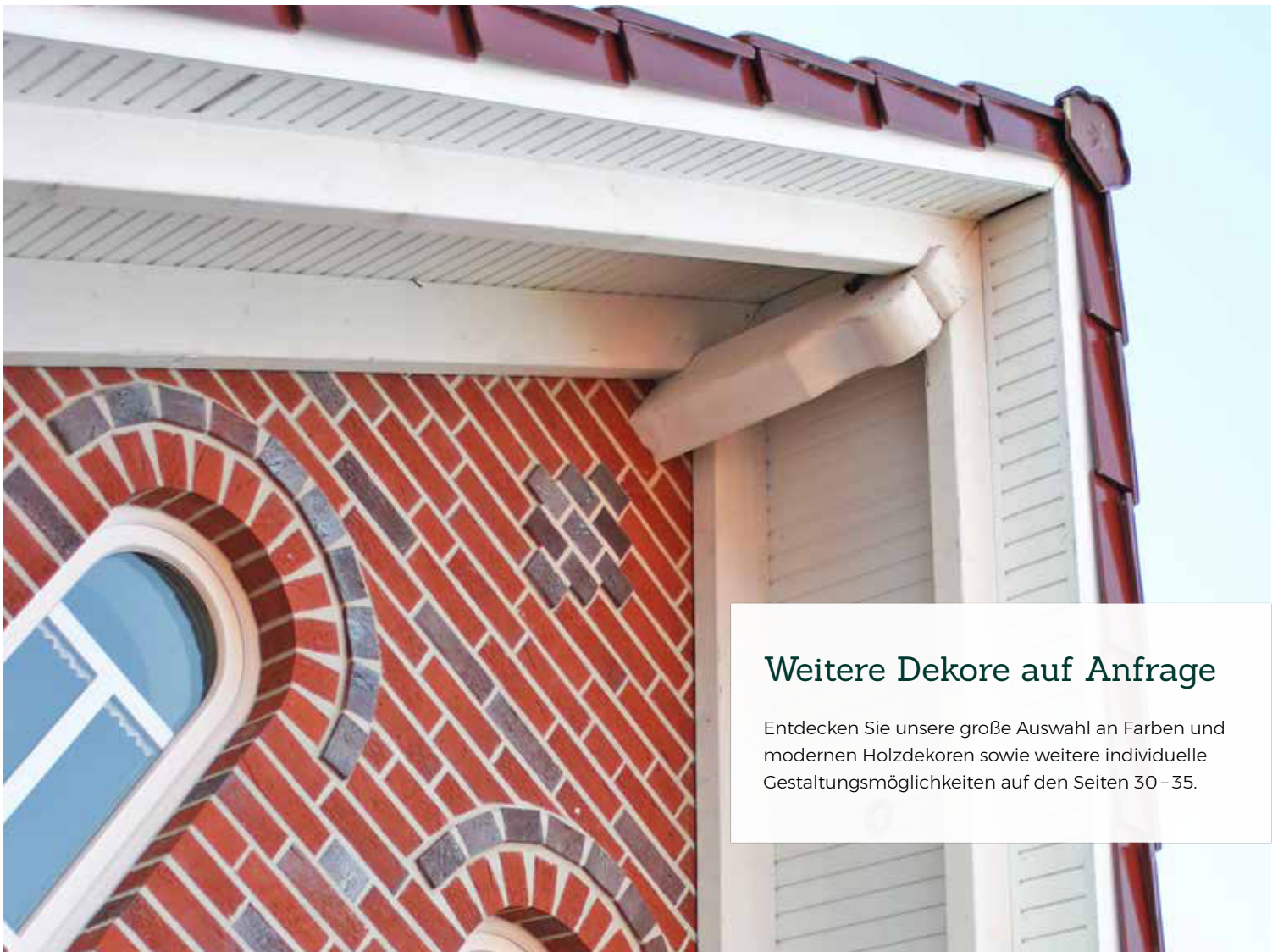


Typ: **Start-Profil**

Einsatz: GJ 150

Länge: 3 m

Farbe: Weiß



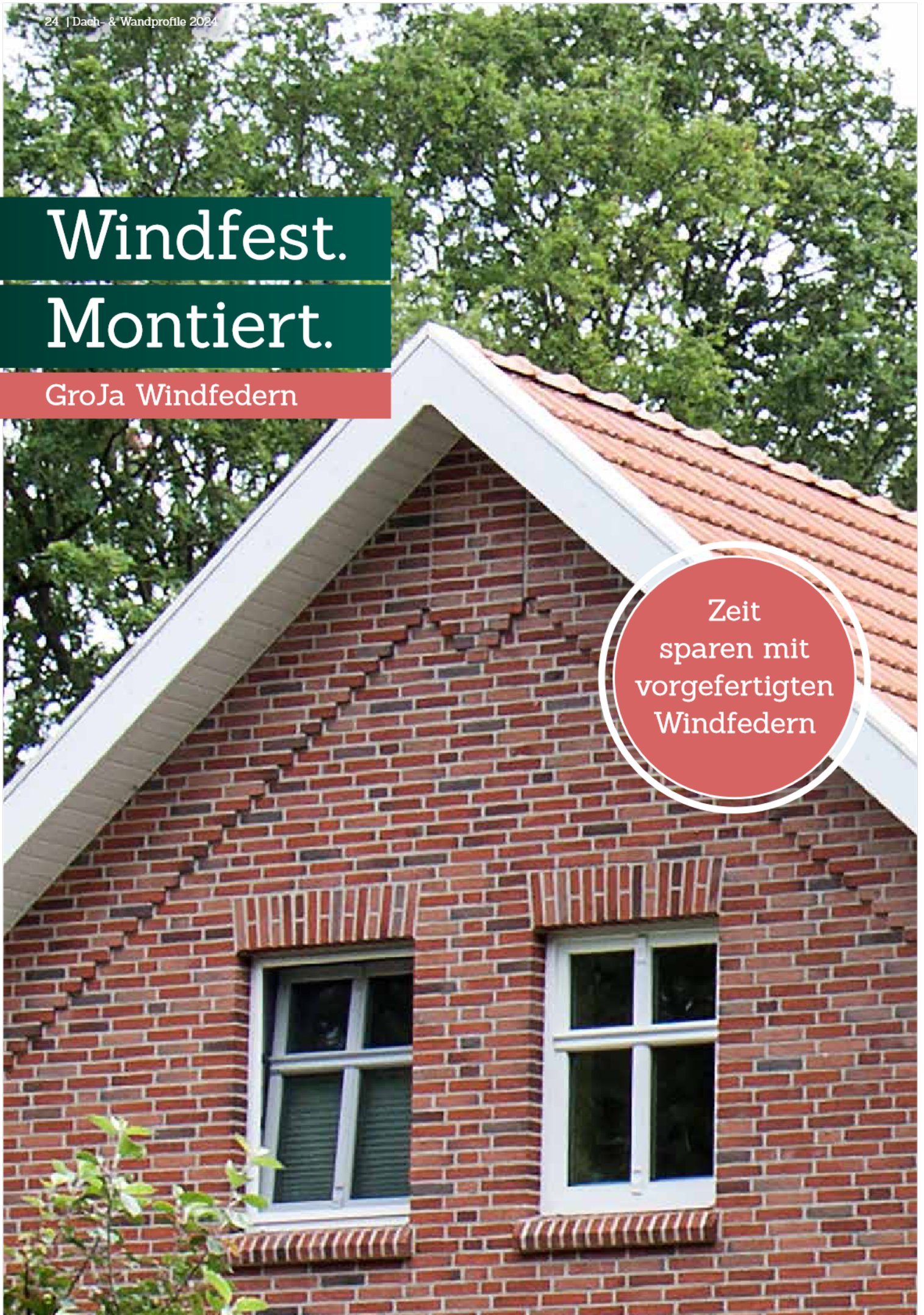
Weitere Dekore auf Anfrage

Entdecken Sie unsere große Auswahl an Farben und modernen Holzdekoren sowie weitere individuelle Gestaltungsmöglichkeiten auf den Seiten 30 – 35.

Windfest. Montiert.

GroJa Windfedern

Zeit
sparen mit
vorgefertigten
Windfedern

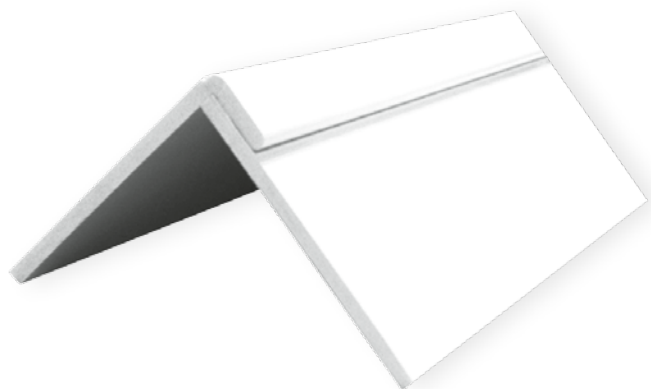


GroJa Windfedern

Vorgefertigt und in verschiedenen Größen erhältlich

Unsere Windfedern aus hochwertigem Kunststoff sind vorgefertigt in verschiedenen Maßen erhältlich. Sie dienen zur Verkleidung des Dachüberstandes am Ortgang und verhindern das Eindringen von Wind an dieser Stelle.

Windfedern finden auch Verwendung als Zierelement an einem Fachwerkhaus. In diesem Fall verdecken sie die für einige Fachwerkhäuser charakteristischen Giebelüberstände.



Windfedern

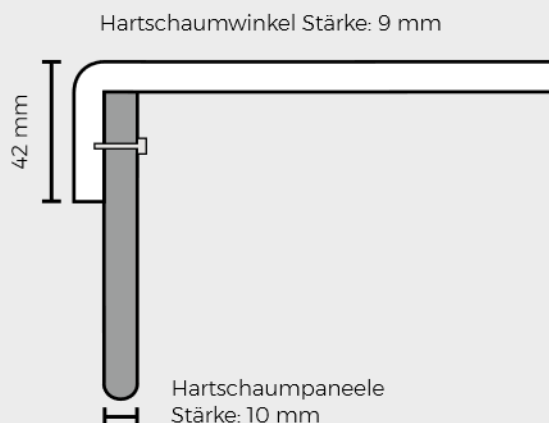
Ausführung:	Verschraubt und verklebt
Maße:	Verschiedene Größen
Länge:	5 m
Farbe:	Weiß

Vorteile

- Zuverlässiger Windschutz
- Pflegeleicht
- Einfache Montage
- Langlebig



Die Windfedern bestehen aus einer Hartschaumpaneele mit einer Stärke von 10 mm und einem Hartschaumwinkel (HW 9 mm). Beide Profile sind miteinander verschraubt und verklebt.



Sauber. Verkleidet.

GroJa Hygienepaneele



GroJa Hygienepaneele

Für hygienische und saubere Räume

Lebensmittlräume und deren Ausstattung müssen so konzipiert und angelegt sein, dass eine gute Hygienepaxis gewährleistet ist und Kontamination zwischen und während den Arbeitsvorgängen vermieden wird. Aber nicht nur in den Kühl- und Tiefkühlräumen der Lebensmittelindustrie oder im Gastrobereich ist Hygiene entscheidend. Auch in der eigenen Küche oder im Bad sollten ohne großen Aufwand stets „saubere Verhältnisse“ herrschen.

Wir bieten Ihnen für hygienische und saubere Räume die geeigneten Paneele. Die GroJa Hygienepaneele **GJ 6525** sind lebensmitteltauglich und somit ideal für den Einsatz in Lebensmittlräumen etc. Auch in Zukunft möchte man nicht auf „Frische“ verzichten.

Vorteile

- Lebensmitteltauglich
- Hygienisch und sauber
- Einfache Montage
- Langlebig
- Leichte Reinigung
- Vielfältig einsetzbar
- Kratzfeste Oberfläche

Designed
in Germany



Hygienepaneele GJ 6525

Maße: 250 x 9 mm

Längen: 4,5 m, 6 m

Farbe: Weiß

GroJa Platten

Besonders langlebig und einfach zu montieren



Hart-PVC-Platten

Maße:	3,00 x 1,50 m
Stärke:	2 mm, 3 mm, 4 mm, 6 mm, 8 mm
Farbe:	Weiß



Hartschaum-Platten

Maße:	3,00 x 1,25 m
Stärke:	8 mm, 10 mm, 19 mm, 24 mm
Farbe:	Weiß

Maße:	3,00 x 1,50 m
Stärke:	10 mm
Farbe:	Weiß

Maße:	3,00 x 0,80 m
Stärke:	19 mm, 24 mm
Farbe:	Weiß



*Auf Anfrage
erhältlich.*



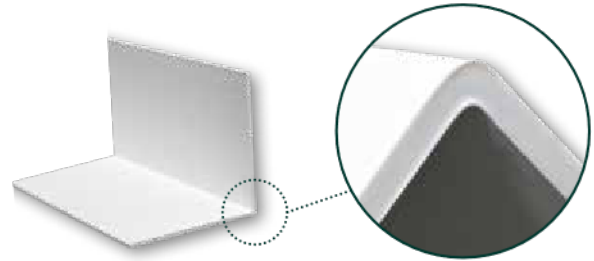
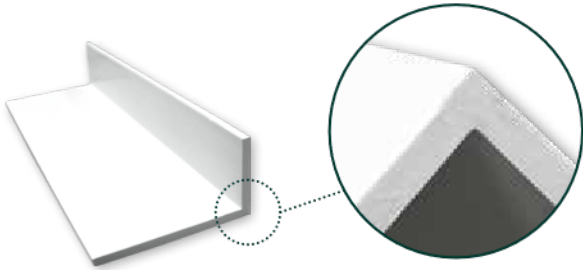
Sandwich-Platten

Ausführung:	Deckschicht 1,5 mm
Maße:	3,00 x 1,50 m
Stärke:	24 mm
Farbe:	Weiß, weitere Farben auf Anfrage

Ausführung:	Deckschicht 1,5 mm
Maße:	3,00 x 2,00 m
Stärke:	24 mm, 28 mm, 36 mm
Farbe:	Weiß, weitere Farben auf Anfrage

GroJa Winkelprofile

Für zweckmäßiges Abdecken von Anschlussfugen oder Eckverbindungen



Winkelprofile

Maße: 20 x 12 mm, 20 x 20 mm, 25 x 25 mm, 30 x 30 mm, 40 x 20 mm, 40 x 40 mm, 45 x 25 mm, 50 x 10 mm, 50 x 30 mm, 50 x 50 mm, 60 x 20 mm, 60 x 30 mm, 60 x 40 mm, 60 x 60 mm, 80 x 40 mm, 80 x 50 mm, 100 x 60 mm

Länge: 6 m

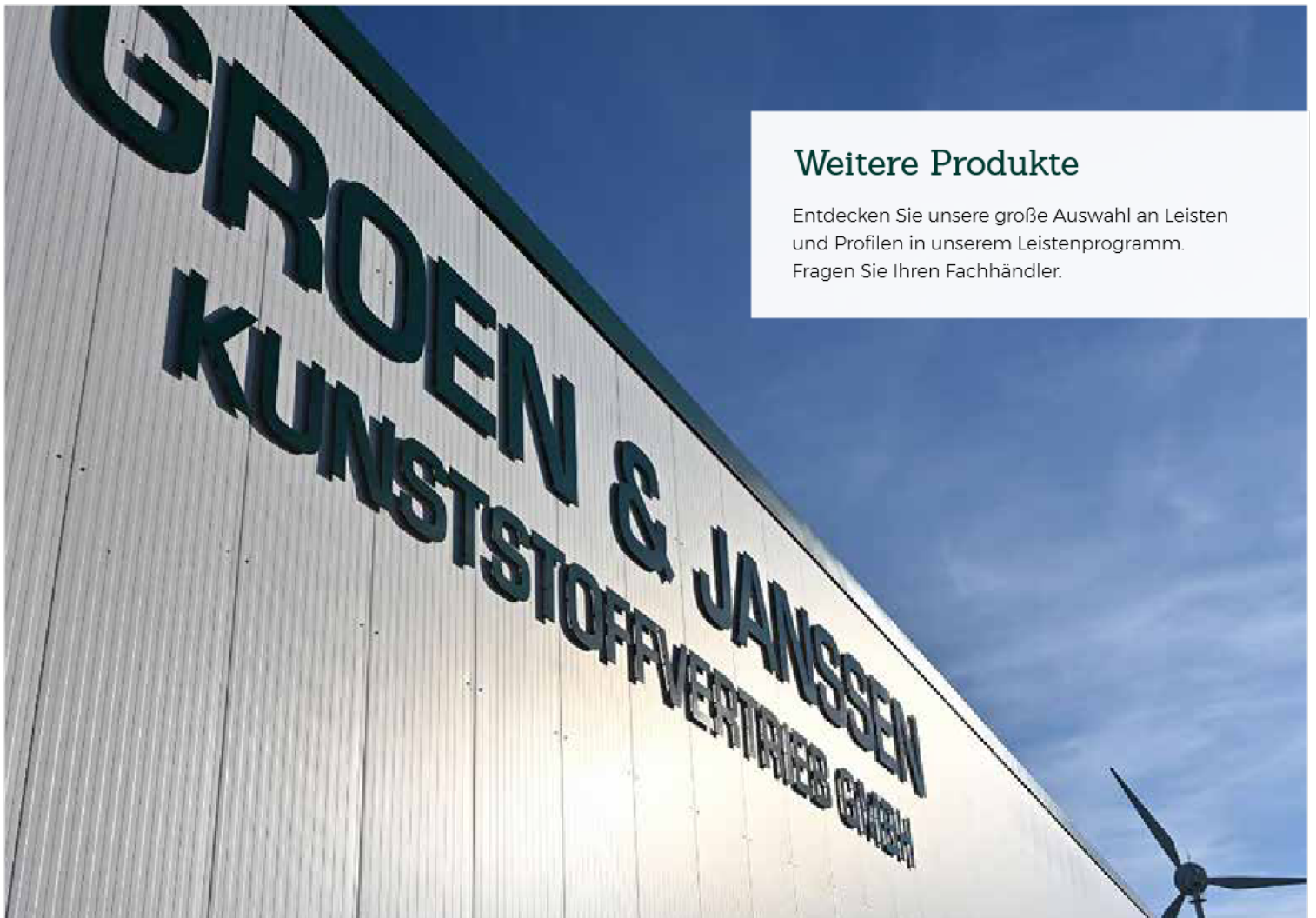
Farbe: Weiß, weitere Farben auf Anfrage

Winkelprofile rund

Maße: 100 x 100 mm, 150 x 100 mm

Länge: 6 m

Farbe: Weiß, weitere Farben auf Anfrage



Weitere Produkte

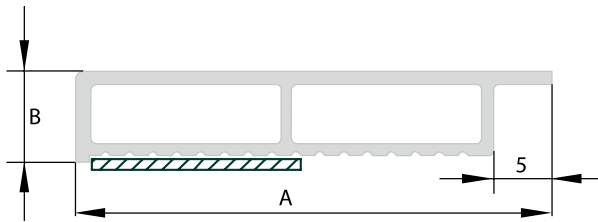
Entdecken Sie unsere große Auswahl an Leisten und Profilen in unserem Leistenprogramm. Fragen Sie Ihren Fachhändler.

GroJa Hohlkammerleisten (7 mm)

**Für eine einfache und problemlose
Verarbeitung im Innen- und Außenbereich**

Unsere GroJa Hohlkammerleisten zur Versiegelung bei Fensteranschlüssen machen jeden Fenstereinbau sicher, stabil und einfach.

Die Flachleisten und Hohlkammerleisten für den Innen- und Außenbereich bieten wir als selbstklebende Leisten an. Für die Flachleisten haben wir auch eine nicht-selbstklebende Variante im Programm (s. S. 29).



Die selbstklebenden Hohlkammerleisten sind mit einem Schaumklebeband ausgestattet und eignen sich für eine einfache und problemlose Verarbeitung im Innen- und Außenbereich.



Hohlkammerleisten, selbstklebend

Ausführung:	Mit Fahne
Maße:	Verschiedene Breiten (mm): 20, 30, 40, 50, 60, 80, 100
Länge:	6 m
Farbe:	Weiß, weitere Farben auf Anfrage

Verarbeitung von selbstklebenden Verleistungen

ACHTUNG: Die zu verklebenden Flächen müssen sauber, trocken, staub- und fettfrei sein!

- Verarbeitungstemperatur: ab + 5 °C
- Klebefläche reinigen. Reiniger (Aceton oder Spiritus) unbedingt abdunsten lassen und eventuell auftretende Verdunstungsfeuchte entfernen
- Leiste einpassen und abschneiden: Achtung! Dehnungsfuge ca. 0,5–1 mm einhalten, Leiste nicht einklemmen
- Schutzfolie des Klebebandes ca. 10–20 cm abziehen. Leiste ansetzen (ca. 1 mm Abstand zum Mauerwerk) und ausrichten. Restliche Schutzfolie zwischen Klebefläche und Leiste hervorziehen und bei gleichmäßigem, starkem Andruck Klebeverbindung herstellen
- Foliierte Verleistungen mit Selbstklebung nicht für außen geeignet

GroJa Flachleisten



Flachleisten

Maße:	Verschiedene Breiten (mm): 20, 25, 30, 40, 50, 60, 80, 100, 120
Stärke:	2,5 mm
Länge:	6 m
Farbe:	Weiß, weitere Farben auf Anfrage



Flachleisten, selbstklebend

Maße:	Verschiedene Breiten (mm): 20, 30, 40, 50, 60, 80, 100, 120
Stärke:	2,5 mm
Länge:	6 m
Farbe:	Weiß, weitere Farben auf Anfrage



Montageleiste aus Kunststoff für den Innen- und Außenbereich. Eine geriffelte Unterseite gewährleistet ein problemloses Auftragen des Klebemittels, ohne lästiges Hervorquellen bei Andruck der Leiste.



Mit Klebeband versehene selbstklebende Flachleiste für eine einfache und problemlose Verarbeitung nur im Innenbereich.





Farbenfroh.
Gestaltet.

Individuelle Wohnräume mit GroJaTechnics

Mit einem speziellen Verfahren und modernster Technik können wir unsere GroJa Dach- und Wandprofile schnell und flexibel inhouse mit verschiedensten Dekoren Ihrer Wahl veredeln. Denn weiß kann ja schließlich jeder.

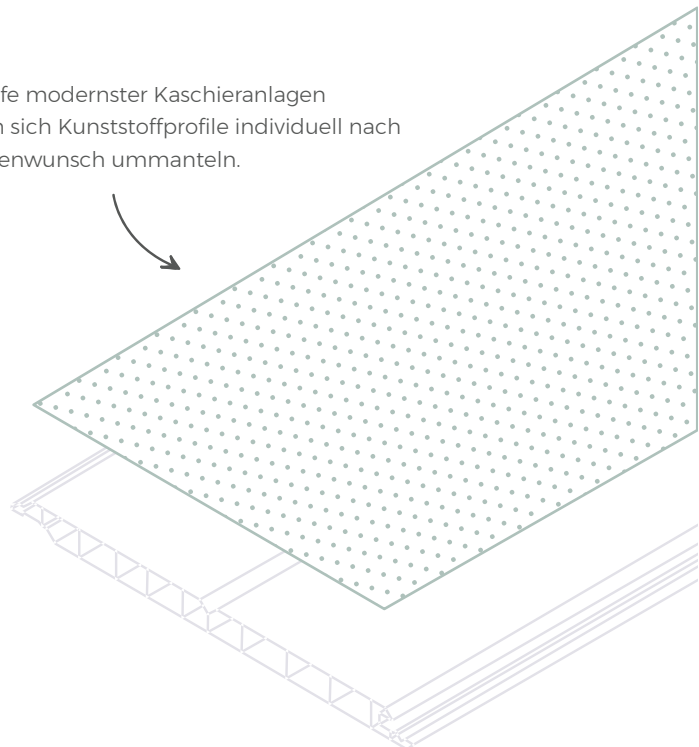
Mithilfe modernster Kaschieranlagen lassen sich Kunststoffprofile individuell nach Kundenwunsch ummanteln.



Einfarbig



Strukturiert



Innovative Verfahrenstechnik zur Veredelung von Oberflächen und Profilen

Der Wunsch nach individuellen Produkten und Kombinationsmöglichkeiten wird seit einigen Jahren in allen Bereichen immer größer. Wir haben uns deshalb auf die Verfahrenstechnik spezialisiert, um mithilfe modernster Kaschieranlagen Kunststoffprofile individuell nach Kundenwunsch zu ummanteln. Neben PVC- oder Aluminium-Profilen können auch Sonderprofile von Kunden an unserem Standort in Ostfriesland veredelt werden. Hierfür arbeiten wir mit namhaften Folienherstellern zusammen, deren Produkte wir in gewohnt hoher GroJa-Qualität sorgfältig auf die Profile aufbringen.



Auf über 1.000 m² haben wir Raum geschaffen für moderne und leistungsfähige Anlagen, um flexibel auf neue Trends und individuelle Wünsche reagieren zu können.



Verfahrenstechnik

So vielseitig wie Sie

Mit unserer modernen Verfahrenstechnik bieten wir unseren Kunden alles aus einer Hand, sodass eine aufwändige und langwierige Koordination mit Drittanbietern entfällt. Außerdem können wir durch den Standort direkt neben der Produktion und mittels einer voll automatisierten Verpackungsstraße besonders kurze Lieferzeiten mit unserem eigenen Fuhrpark ermöglichen. Der wohl wichtigste Vorteil ist allerdings die große Auswahl: Dank modernster Technologie bleiben bei Farben- und Folienauswahl keine Wünsche mehr offen.

Vorteile

- Unabhängig von weiteren Dienstleistern
- Große Farbauswahl
- Made in Germany

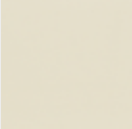



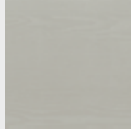
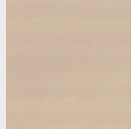









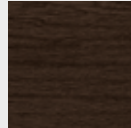
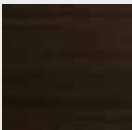
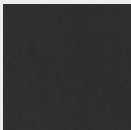
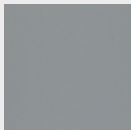
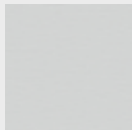
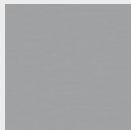
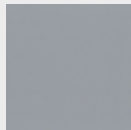
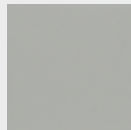

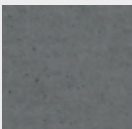
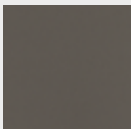
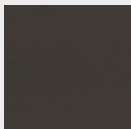






Lagerfarben Folierung

Große Farbauswahl mit kurzen Lieferzeiten

Weitere
Farben
auf Anfrage
erhältlich.

							
Creme-weiß*	Tannen-grün*	Moosgrün*	Sandeiche Hell	Lichtgrau Holzstruktur	Milchkaffee	Granada	Cappuccino
							
Eiche Stein	Aschgrau	Eiche Cordoba	Oregon IV*	Golden Oak*	Nussbaum*	Mahagoni*	Eiche Dunkel*
							
Mooreiche*	Alux DB 703*	Alux Weiß-Aluminium*	Eisgrau	Silber	Silbergrau*	Hellgrau	Basaltgrau*
							
Betongrau	Rauchgrau	Dunkelgrau	Anthrazit-grau*	Schiefer			

*vorrätige Lagerware

Dach- & Wandprofile

2024

Die GroJa Produkte finden Sie bei Ihrem **GroJa-Fachhändler**.
Lassen Sie sich beraten!

GROEN & JANSSEN GmbH
Kunststoffvertrieb
Gewerbestraße 16
26624 Georgsheil

info@groja.de
www.groja.de

Mögliche Farbabweichungen zwischen der fotografischen Darstellung im Katalog bzw. auf dem Bildschirm und der angegebenen Farbe in natura sind technisch bzw. drucktechnisch bedingt.

Technische Änderungen und Irrtümer vorbehalten.

© Copyright by GroJa, Stand 01/2024

Besuchen Sie uns



GroJa[®]

Nordisch. Gut.

Profile